

Portafolio

MEDIA TENSIÓN



EIPSA

ELÉCTRICA INDUSTRIAL DE LA PENÍNSULA

eipsapeninsular.com



CHARDON

elastimold

Codos

Características

Familia de 200AMP

Este conector se instala en las boquillas tipo inserto, es el componente en el cual se instala el cable XLP de media tensión, de tal forma que representa una interfaz entre el cable y el transformador

Descripción	ELASTIMOLD	CHARDON
Codo OCC 200AMP 15kV 1/0 (Incluye conector de 1/0)	166LRB5240	15LE200TB06
Codo OCC 200AMP 15kV 3/0 (Incluye conector de 3/0)	166LRB5260	15LE200TB08
Codo OCC 200AMP 25kV 1/0 (Incluye conector de 1/0)	276LRC5240	25LE200TB06
Codo OCC 200AMP 25kV 3/0 (Incluye conector de 3/0)	276LRC5260	25LE200TC08
Codo OCC 200AMP 35kV 1/0 (Incluye conector de 1/0)	376LRJ5240	35-LE200TD-06
Codo OCC 200AMP 35kV 3/0 (Incluye conector de 3/0)	376LRJ5260	35-LE200TE-08
Codo OCC 200AMP 15kV - Sin Conector (Para 1/0-3/0)	166LRB	15-LE200TB
Codo OCC 200AMP 25kV - Sin Conector (Para 1/0)	276LRC	25-LE200TB
Codo OCC 200AMP 25kV - Sin Conector (Para 3/0)	276LRC	25-LE200TC
Codo OCC 200 AMP35kV - Sin Conector (Para 1/0)	376LRJ	35LE200TD
Codo OCC 200 AMP35kV - Sin Conector (Para 3/0)	376LRJ	35LE200TE



Insertos

Características

Familia de 200AMP

Crema la interfaz para conectar el cable al transformador.

Se inserta a la boquilla pozo de un transformador. Se inserta en la boquilla tipo PERNO (Hundida).

Descripción	ELASTIMOLD	CHARDON
Inserto OCC 200AMP 15kV	1601A4	15LBI200
Inserto OCC 200AMP 25kV	2701A4	25LBI200
Inserto OCC 200AMP 35kV - Solo Monofásico	3701A4	-
Inserto OCC 200AMP 35kV	3701A3	35LBI200



Adaptadores para tierra

Características

Familia de 200AMP

Se instalan de acuerdo a las características físicas de cable, son independientes del nivel de tensión, por ejemplo el 21MA-K se instala en 15 kV cal. 500 y 35K 1/0

Descripción	ELASTIMOLD	CHARDON
Adaptador para Tierra 15kV 1/0	21MAF	SADP-21MAF
Adaptador para Tierra 25kV 1/0	21MAG	SADP-21MAG
Adaptador para Tierra 15kV 3/0	21MAG	SADP-21MAG
Adaptador para Tierra 25kV 1/0	21MAH	SADP-21MAH
Adaptador para Tierra 35kV 1/0	21MAJ	SADP-21MAJ
Adaptador para Tierra 15kV 500	21MAK	SADP-21MAK
Adaptador para Tierra 35kV 3/0	21MAK	SADP-21MAK
Adaptador para Tierra 15kV 750	21MAL	SADP-21MAL
Adaptador para Tierra 25kV 500	21MAL	SADP-21MAL
Adaptador para Tierra 15kV 1000	21MAM	SADP-21MAM
Adaptador para Tierra 25kV 750	21MAM	SADP-21MAM
Adaptador para Tierra 35kV 500	21MAM	SADP-21MAM
Adaptador para Tierra 35kV 750	21MAN	-





Canisters

El fusible Tipo Canister (MCAN), conocido como “Codo Portafusible de 35kV” es un paquete de caja de fusibles de EPDM ligero de hule moldeado.

Descripción ELASTIMOLD

Cánister 35kV 200AMP MCAN-6B-35-22



Fusibles para Codo

Puntos de prueba de voltaje incorporados o puertos de prueba directa.

Permite proteger las instalaciones en media tensión de sobrecorrientes.

ELASTIMOLD	CHARDON	ELASTIMOLD	CHARDON
EFX083003E	CHFR083003	EFX155018E	CHFR155018
EFX083006E	CHFR083006	EFX155020E	CHFR155020
EFX083008E	CHFR083008	EFX155025E	-
EFX083010E	CHFR083010	EFX155030E	-
EFX083012E	CHFR083012	EFX172040E	-
EFX083018E	CHFR083018	EFX172045E	-
EFX083020E	CHFR083020	HTFX250006	-
EFX083025E	CHFR083025	HTFX250008	-
EFX083030E	CHFR083030	HTFX250010	-
EFX083040E	CHFR083040	HTFX250012	-
EFX083045E	-	HTFX250018	-
EFX083065E	-	HTFX250020	-
EFX083080E	-	HTFX250025	-
EFX155006E	CHFR155006	HTFX250030	-
EFX155008E	CHFR155008	HTFX250040	-
EFX155010E	CHFR155010	HTFX250050	-
EFX155012E	CHFR155012		





Cajas Derivadoras Combinadas

Características

Familia de 200AMP o 600AMP

Las cajas derivadoras son la solución perfecta para hacer transiciones de servicios en líneas de 600 Amperes a 200 Amperes, son totalmente personalizables en función a las necesidades del usuario están disponibles en configuraciones de 2, 3, 4, 5 o 6 puntos con clasificación de 15, 25 ó 35 kV.



Descripción	ELASTIMOLD	CHARDON
Caja Derivadora Combinada	J362615	MPJ362615/25BKT
Caja Derivadora Combinada	J4622615	MPJ4622615/25BKT
Caja Derivadora Combinada	J52222215	MPJ52222215/25BKT
Caja Derivadora Combinada	J56222615	MPJ56222615/25BKT
Caja Derivadora Combinada	J56666615	MPJ56666615/25BKT
Caja Derivadora Combinada	J62222215	MPJ62222215/25BKT
Caja Derivadora Combinada	J66222615	MPJ66222615/25BKT
Caja Derivadora Combinada	J66666615	MPJ66666615/25BKT
Caja Derivadora Combinada	J362625	MPJ362615/25BKT
Caja Derivadora Combinada	J4622625	MPJ4622615/25BKT
Caja Derivadora Combinada	J52222225	MPJ52222215/25BKT
Caja Derivadora Combinada	J56222625	MPJ56222615/25BKT
Caja Derivadora Combinada	J56666625	MPJ56666615/25BKT
Caja Derivadora Combinada	J62222225	MPJ62222215/25BKT
Caja Derivadora Combinada	J66222625	MPJ66222615/25BKT
Caja Derivadora Combinada	J66666625	MPJ66666615/25BKT
Caja Derivadora Combinada	J362635	-
Caja Derivadora Combinada	J4622635	-
Caja Derivadora Combinada	J5222235	-
Caja Derivadora Combinada	J56222635	-
Caja Derivadora Combinada	J56666635	-
Caja Derivadora Combinada	J62222235	-
Caja Derivadora Combinada	J66222635	-
Caja Derivadora Combinada	J66666635	-

Descripción	ELASTIMOLD	CHARDON
Cuerpo en T Completo 15kV 1/0	K655LR-F-0240-	15/25-TB600B0010-
Cuerpo en T Completo 25kV 1/0	K655LR-H-0240-	15/25-TB600C0010-
Cuerpo en T Completo 15kV 3/0	K655LR-G-0260-	15/25-TB600C0030-
Cuerpo en T Completo 25kV 3/0	K655LR-H-0260-	15/25-TB600D0030-
Cuerpo en T Completo 15kV 500	K655LR-K-0320	15/25-TB600F0500-
Cuerpo en T Completo 25kV 500	K655LR-M0320-	15/25-TB600G0500-
Cuerpo en T Completo 35kV 1/0	755LR-J-0240-	35-TB600G0010
Cuerpo en T Completo 35kV 500	756LR-M-0330-	35-TB600N0500
Cuerpo en T Básico 15kV-25kV	K655BLR	15/25-TB600T
Cuerpo en T Básico 35kV	755BLR	35-TB600T

Cuerpos en “ T ” completo

Familia de 600AMP

Características

Se utiliza para conectar cable con amperaje de 600AMP tanto en transformadores, cajas derivadoras, seccionadores o interruptores a través de la boquilla tipo perno.





Cuerpos en “ T ” Básico

Características

Fabricación en EPDM asegura alta resistencia dieléctrica. Cumplen la prueba de intercambiabilidad LAPEM – CFE. Ambas marcas cuentan con componentes para instalación de Cuerpos en T tanto para aplicaciones de cobre como en Aluminio de 15kV a 35kV



Descripción	ELASTIMOLD
Cuerpo en T Básico 35kV 600A Elastimold	755BLR

Conectores para cuerpo en T

Características

Producto que sirve como complemento de Accesorio para Cable.

Descripción	ELASTIMOLD	Thomas&Betts	Varios
ELASTIMOLD CONECTOR PARA C EN T 15KV 3/0	3700260	-	-
CONECTOR PARA C EN "T" 15KV CAL. 1/0-2/0	-	3700240	-
ELASTIMOLD-ELASTOTECNICA	-	-	-
CONECTOR PARA C EN "T" 15KV CAL. 750-900	3700380	-	-
ELASTIMOLD-ELASTOTECNICA	-	-	-
CONECTOR P/CUERPO "T" OSC, 600A, CAL. 700-750	-	-	1535 -600 -CNT020
PREMOLDELEC	-	-	-
CONECTOR PARA C EN "T" 15KV CAL. 500-600	3700330	-	-
ELASTIMOLD-ELASTOTECNICA	-	-	-
CONECTOR PARA C EN "T" 15KV CAL. 600-750	3700360	-	-
ELASTIMOLD-ELASTOTECNICA	-	-	-
CONECTOR PARA C EN "T" 15KV CAL. 400-500	3700320	-	-
ELASTIMOLD-ELASTOTECNICA	-	-	-



Adaptadores Cable de 600A

Características

Familia de 600AMP

El adaptador para cable para tensiones de 15KV, 25KV y 35KV en 600 Amperes. Permiten utilizar el mismo cuerpo en T básico en todos los calibres.

Descripción	ELASTIMOLD	CHARDON
Adaptador para Cable 15kV 600A 1/0	655 CA-F	25-ADP - B
Adaptador para Cable 15kV 600A 3/0	655 CA-G	25-ADP - C
Adaptador para Cable 15kV 600A 500	655 CA-K	25-ADP - F
Adaptador para Cable 15kV 600A 750	655 CA-L	25-ADP - G
Adaptador para Cable 25kV 600A 1/0	655 CA-G	25-ADP-C
Adaptador para Cable 25kV 600A 3/0	655 CA-H	25-ADP - D
Adaptador para Cable 25kV 600A 500	655 CA-L	25-ADP-G
Adaptador para Cable 25kV 600A 750	655 CA-M	25-ADP - H
Adaptador para Cable 35kV 600A 1/0	655 CA-J	35-ADP-G
Adaptador para Cable 35kV 600A 3/0	655 CA-K	35-ADP-H
Adaptador para Cable 35kV 600A 500	655 CA-J	35-ADP-N





Cajas Derivadoras Mismo Amperaje

Características

Familia de 200AMP o 600AMP

La Caja derivadora, nos permite instalar accesorios en cada una de sus salidas de tal forma que podemos derivar la energía hacia otros puntos. Existen de 2 a 6 vías y pueden tener salidas en 200 Amperes, 600 Amperes o ambas en diversas combinaciones.

*Ver cajas derivadoras combinadas para combinaciones de diferentes amperajes.



Descripción	ELASTIMOLD	CHARDON
CAJA DER OCC 15KV 200A 2 VIAS	164J2	15LJ200F2SS
CAJA DER OCC 15KV 200A 3 VIAS	164J3	15LJ200F3SS
CAJA DER OCC 15KV 200A 4 VIAS	164J4	15LJ200F4SS
CAJA D OCC 25KV 200A 2 VIAS	274J2	25LJ200F2SS
CAJA D OCC 25KV 200A 3 VIAS	274J3	25LJ200F3SS
CAJA D OCC 25KV 200A 4 VIAS	274J4	274J4
CAJA DERIVADORA 35KV	373J2	-
CAJA DERIV 3 VIAS 200A 35KV	373J3	-
CAJA DERIV 4 VIAS 200A 35KV	373J4	-
CAJA D 2 VIAS OSC 15/25KV600A	K650J2	25DJ600F2SS
CAJA D 3 VIAS OSC 15/25KV600A	K650J3	25DJ600F3SS
CAJA D 4 VIAS OSC 15/25KV600A	K650J4	25DJ600F4SS
CAJA D OCC 35KV 600A 2 VIAS	750J2	-
CAJA DERIVADORA 3 VIAS 35 KV	750J3	-
CAJA DER 4 VIAS DE 600A 35KV	750J4	-



Descripción	ELASTIMOLD	CHARDON
Tapón Aislado OCC 200AMP 15kv	160DR	15LIC200
Tapón Aislado OCC 200AMP 25kv	273DRG	25LIC200
Tapón Aislado OCC 200AMP 35kv	375DRG	-
Tapón Aislado OSC 600AMP 15kv - 25kv	K656DR	25DIC600
Tapón Aislado OSC 600AMP 35kv	756DRG	-
Tapón BIP para Cuerpo en T 15kv-25kv	K650BIP	25IP600C
Tapón BIP para Cuerpo en T 35kv	750BIP	35IP600C

Tapones Aislados

Características

Familia de 200 Amp oCC (Con carga) y 600 Amp OSC (Sin Carga)

Aisla cajas derivadoras o insertos para su uso posterior



Descripción	Clave	Marca
TAPON AISLADO OCC 15KV 200A	15LIC200	CHARDON
ELASTIMOLD TAPON AISLADO OCC 15KV 200A	160DR	ELASTIMOLD
TAPON BIP P/ CUERPO"TT" 15KV/25KV 600A	25IP600C	CHARDON
ELAST TAPON AISLADO OCC 200A 35KV	375DRG	ELASTIMOLD
TAPON AISLADO 15KV 200A	LPC215X	COPPERCLAD
ELASTIMOLD TAPON AISL P/C EN T15/25KV600	K650BIP	ELASTIMOLD
ELASTIMOLD TAPON AISL 15/25KV 600AMP	K656DR	ELASTIMOLD
TAPON AISLADO OCC25KV200A	25LIC200	CHARDON
ELASTIMOLD TAPON AISLADO OCC25KV200A	273DRG	ELASTIMOLD
TAPON AISL BIP P/C EN T 35KV600	35IP600C	CHARDON
TAPON AISL P/ PERNO T15/25KV600	25DIC600	CHARDON
TAPON AISLADO OCC. 15KV 200 AMP C/ CABLE PARA ATERRIZAR	160DRG	ELASTIMOLD
TAPON AISLADO 600AMP 35KV	750BIP	ELASTIMOLD

Tapón BIP

Características

Se utilizan para proteger boquillas expuestas a insertos, cajas derivadoras o cualquier otro producto de la misma familia.



Descripción	ELASTIMOLD	CHARDON
Empalme Premoldeado 15kv 1/0	15PCJ1F1240	39121409
Empalme Premoldeado 15kv 3/0	15PCJ1G1260	39121409
Empalme Premoldeado 15kv 500	15PCJ1K1320	-
Empalme Premoldeado 15kv 750	15PCJ1L1380	-
Empalme Premoldeado 25kv 1/0	25PCJ1G1240	-
Empalme Premoldeado 25kv 3/0	25PCJ1H1260	-
Empalme Premoldeado 25kv 500	25PCJ1L1320	-
Empalme Premoldeado 25kv 750	25PCJ1N1380	-
Empalme Premoldeado 35kv 1/0	35PCJ1J1240	-
Empalme Premoldeado 35kv 3/0	35PCJ1L1270	-
Empalme Premoldeado 35kv 500	35PCJ1M1330	-
Empalme Premoldeado 35kv 750	35PCJ1N1380	-
Empalme Contráctil en Frío 15kv 1/0	SFJ115C1240	-
Empalme Contráctil en Frío 15kv 3/0	SFJ115C1260	-

Empalme Premoldeado

Características

Las uniones de cable de alimentación PCJ utilizan conectores permanentes de crimpado. Las carcasas PCJ están completamente aisladas, blindadas y selladas para cables y otras aplicaciones de servicio severas.



Descripción	ELASTIMOLD	CHARDON
Boquilla Estacionaria OCC 200AMP 15kv	161SOP	15SOB200
Boquilla Estacionaria OCC 200AMP 25kv	272SOP	25SOB200
Boquilla Estacionaria OCC 200AMP 35kv	372SOP	-
Boquilla Estacionaria OSC 600AMP 15KV/25kv	K650SOP	25SOB600
Boquilla Estacionaria Doble OCC 200AMP 15kv	164FT	-
Boquilla Estacionaria Doble OCC 200AMP 25kv	274FT	-
Boquilla Estacionaria Doble OCC 600AMP 12kv-55kv	374FT	-
Boquilla Estacionaria OSC 600AMP 15kv 35 kv	750SOP	-
Boquilla Estacionaria Apartarrayo 15kv OCC 200AMP	167PSA10	-
Boquilla Estacionaria Apartarrayo 25kv OCC 200AMP	273PSA18	-
Boquilla Estacionaria Apartarrayo 35kv OCC 200AMP	375PSA27	-

Boquillas Estacionarias

Características

Familia de 200 Amp OCC (con carga) y 600 Amp OSC (Sin Carga)

Esta boquilla se requiere para apoyar o descansar los cuerpos en " T " que hayan sido desconectados de una boquilla tipo perno o codo energizados para mantenimientos en transformador.

Indicadores de Fallas

Características

Indicador de falla monofásico sumergible, tiene un indicador tipo bandera y funciona por medio de inducción electromagnética.

Descripción	SEL	FISHER PIERCE	COOPER
INDICADOR DE FALLA 15KV-35KV 200AMP	1CRV0200IR	1514SP2A310SB	COOSTHI200
INDICADOR DE FALLA 15KV-35KV 600AMP	1CRV0600IR	1514SP6A310SB	COOSTHI600



Terminales contráctil en frío

Características

En Alianza Eléctrica encuentra las mejores marcas para la aplicación de redes de transición Aéreas o Subterráneas.

Descripción	3M
TERMINAL CONTRACTIL EN FRÍO 15KV 1/0 - 3/0 3M	5633K
TERMINAL CONTRACTIL EN FRÍO 15KV 500 3M	5636K
TERMINAL CONTRACTIL EN FRÍO 25KV 1/0 - 3/0 3M	5692K
TERMINAL CONTRACTIL EN FRÍO 35KV 1/0-3/0 3M	5693K
TERMINAL CONTRACTIL EN FRÍO 25KV 500 3M	5696K
TERMINAL CONTRACTIL EN FRÍO 35KV 500 3M	5698K



Terminales termocontráctiles

Características

Las terminales termocontráctiles SICAME están certificadas a la norma de CFE, que garantiza un producto de calidad, capaz de resistir ambientes altamente corrosivos.

Descripción	SICAME
TERMINAL TERMOCONTRÁCTIL 15KV 1/0 - 3/0 SICAME	E3UETH1752595
TERMINAL TERMOCONTRACTIL 15KV 500 3M	E3UETH17570240
TERMINAL TERMOCONTRACTIL 25KV 1/0 - 3/0 3M	E3UETH242595
TERMINAL TERMOCONTRACTIL 25KV 500 3M	E3UETH2470240
TERMINAL TERMOCONTRACTIL 35KV 1/0-3/0 3M	E3UETH3625-120



Botas Termocontráctiles

Características

Las botas termocontráctiles SICAME® manufactureras en Europa brindan hermeticidad en líneas de transiciones Aéreo / Subterráneo. Cuentan con tecnologías de gel multicapa creando varios sellos herméticos independientes.

Descripción	SICAME
BOTA TERMOCONTRACTIL 3 VÍAS 3" - SICAME	BOTA4
BOTA TERMOCONTRACTIL 3 VÍAS 4" - SICAME	BOTA55





Valmact®



Descripción	VALMACT
CARGA65 VALMACT	CARGA65V
CARGA150 VALMACT	CARGA150V
CARGA90 VALMACT	CARGA90V
CARGA45 VALMACT	CARGA45V
CARGA115 VALMACT	CARGA115V
CARGA 150 VALMACT	CARGA150V
CARGA200 VALMACT	CARGA200V
CARGA 250 VALMACT	CARGA250V

Cargas

Características

Se utiliza para hacer uniones de alta conductividad entre conductores o de cables y estructuras metálicas, siendo una alternativa muy eficiente a los terminales de compresión a través de tecnología exotérmica

Descripción	VALMACT
MOLDE PARA VARILLA DE 5/8 (16 MM.) A CABLE CAL 2 EN T.	VMOL582T
MOLDE PARA VARILLA DE 5/8 (16 MM.) A CABLE CAL 4 EN T.	VMOL584T
MOLDE PARA VARILLA DE 5/8 (16 MM.) A CABLE CAL 1/0 EN T.	VMOL5810T
MOLDE PARA VARILLA DE 5/8 (16 MM.) A CABLE CAL 2/0 EN T.	VMOL5820T
MOLDE PARA VARILLA DE 5/8 (16 MM.) A CABLE CAL 3/0 EN T.	VMOL5830T
MOLDE PARA VARILLA DE 5/8 (16 MM.) A CABLE CAL 4/0 EN T.	VMOL5840T
MOLDE PARA VARILLA DE 5/8 (16 MM.) A CABLE CAL 250 EN T.	VMOL58250T
MOLDE PARA VARILLA DE 5/8 (16 MM.) A CABLE CAL 2 EN L.	VMOL582L
MOLDE PARA VARILLA DE 5/8 (16 MM.) A CABLE CAL 1/0 EN L.	VMOL5810L
MOLDE PARA VARILLA DE 5/8 (16 MM.) A CABLE CAL 2/0 EN L.	VMOL5820L
MOLDE PARA VARILLA DE 5/8 (16 MM.) A CABLE CAL 3/0 EN L.	VMOL5830L
MOLDE PARA VARILLA DE 5/8 (16 MM.) A CABLE CAL 4/0 EN L.	VMOL5840L
MOLDE PARA CABLE CAL 2 A CABLE CAL 2 EN T.	VMOL22T
MOLDE PARA CABLE CAL 1/0 A CABLE CAL 1/0 EN T.	VMOL1010T
MOLDE PARA CABLE CAL 2/0 A CABLE CAL 2/0 EN T.	VMOL2020T
MOLDE PARA CABLE CAL 3/0 A CABLE CAL 3/0 EN T.	VMOL3030T
MOLDE PARA CABLE CAL 4/0 A CABLE CAL 2/0 EN T.	VMOL4020T
MOLDE PARA CABLE CAL 4/0 A CABLE CAL 4/0 EN T.	VMOL4040T
MOLDE PARA CABLE CAL 250 A CABLE CAL 250 EN T.	VMOL250250T
MOLDE PARA CABLE CAL 1/0 A CABLE CAL 1/0 EN X.	VMOL1010X
MOLDE PARA CABLE CAL 2/0 A CABLE CAL 2/0 EN X.	VMOL2020X
MOLDE PARA CABLE CAL 3/0 A CABLE CAL 3/0 EN X.	VMOL3030X
MOLDE PARA CABLE CAL 4/0 A CABLE CAL 4/0 EN X.	VMOL4040X
MOLDE PARA CABLE CAL 250 A CABLE CAL 250 EN X.	VMOL250250X



Moldes para cargas

Características

Molde de grafito, modelo según configuración de conexión deseada y dimensión de los cables, varillas o barras a soldar.

Útil para la unión del electrodo horizontal o vertical (cable, fleje, platina, varilla, etc) fundiendo el material y logrando una soldadura por efecto exotérmico.



Valmact®

Intensificador de Tierra

Características

Es un material intensificador para puestas a tierra especialmente diseñado para reducir la resistencia eléctrica de las Puestas a Tierra, formado por 2 componentes, A y B. El componente A es un material de alta conductividad eléctrica y el componente B permite una mayor compactación y adhiere este al electrodo poniéndolo en contacto estrecho lo que se traduce en una menor resistencia

Descripción	Valmact
Intensificador de Tierras 11,3kG	VALINTENS



Rehilete

Características

Compuesto por dos placas de cobre armadas entre sí y estas a la vez a una varilla ya sea de cobre electrolítico o de acero cobrizado.

Descripción	GENERICA
Rehilete	REHILETE



Varillas para Tierra

Características

La calidad del electrodo es esencial en cualquier instalación a tierra, por lo que es una de las partes más delicadas. El riesgo de no contar con un sistema aterrizado es elevado ya que puede implicar daños a los aparatos eléctricos, fallas permanentes, heridas e incluso muerte.

Descripción	GENERICA
VARILLA P/TIERRA 5/8 3M c/SIGLA 03	6260



También
contamos con:

•Conectores Bipartidos } Ver en
•Conector tipo GAR } Sección de
CONECTORES

•Mastiles•Pararrayos } Ver en
•Acc de fijacion de pararrayos } Sección de
PARRAYOS

•Conductor CCS } Ver en
•Cable Pararrayos 28 hilos } Sección de
CONDUCTORES



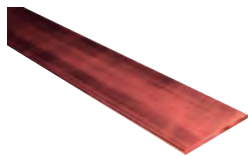
Descripción	VALMACT
MANIJA PARA MOLDES EXOTERMICOS	MANIJA

Accesorios

Características

MANIJA (PINZA PARA MOLDE)

Sujeción de moldes para distintos tipos de superficie y lograr una adecuada soldadura exotérmica.



Descripción	GENERICA
SOLERA DE COBRE 2 X 1/4" DE ESPESOR	SMM -BARRA
SOLERA DE COBRE 2" X 1/4" LONGITUD 2 1.0	SOLE02
SOLERA DE COBRE 20 X 5.2 CMS X 3/4	SOLERA20
SOLERA DE COBRE 1 1/2 x 1 1/4 LOG 3.66 MTS	SOLERA366

Solera de Cobre

Características

Valmact®



Descripción	Valmact
AISLADOR 1R O 1C	53-3

Tipo Carrete 1C

Especificaciones

Valores CFE

- Descripción corta 1c
- Resistencia transversal en 17 800
- Flameo en seco a baja frecuencia en kv25
- Flameo en húmedo a baja frecuencia vertical en kv12
- Flameo en húmedo a baja frecuencia horizontal en kv15
- Normas NOM j-260, ansi c29.3



Descripción	Valmact
AISLADOR 3R O PIÑA	54-3

Aislador de Retenida 3R

Especificaciones

Valores CFE

- Descripción corta 3R
- Distancia mínima de fuga en mm 58
- Reistencia mínima a la tensión en n 89000
- Flameo en seco a bajar frecuencia en kv 35
- Flameo en húmedo a baja frecuencia en kv 18
- Normas NOM J-251, ANSI C29.4



Valmact®

Tipo Poste 13 PD

Especificaciones

- Tensión máxima de diseño en kv
- Descripción corta
- Tensión nominal del sistema en kv
- Flameo en seco en kv
- Flameo en humedo en kv
- Tensión crítica de flameo al impulso por rayo en kv
- Resistencia mínima a la flexión en kn

Valores CFE

15
13PD
13.8
70
40
120
12,5

Descripción	Valmact
AISLADOR 13PD	57-1



Tipo Poste 22PD

Especificaciones

- Tensión máxima de diseño en kv
- Descripción corta
- Tensión nominal del sistema en kv

Valores CFE

25.8
22PD
23

Descripción	Valmact
AISLADOR 22PD	57-2

- Productos avalado por :



Tipo Poste 33PD

Especificaciones

- Tensión máxima de diseño en kv
- Descripción corta
- Tensión nominal del sistema en kv

Valores CFE

38
33PD
34.5

Descripción	Valmact
AISLADOR 33PD	57-3

- Productos avalado por :





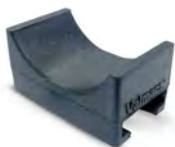
Asus

Descripción	Multico	Generico
AISLADOR ASUS 15KV	ASUS15KV	ASUS15KVE
AISLADOR ASUS 25KV	ASUS25KV	ASUS2KVE
AISLADOR ASUS 35KV	ASUS34KV	ASUS34KVE
AISLADOR ASUS 115KV	ASUS115	
AISLADOR ASUS 25KV PARA ALTA CONTAMINACIÓN PC EN SILICÓN	22PCHG2	22PCHG2E

Aislador de Suspensión Sintético

Características

Es un tipo de aislador empleado tanto en líneas eléctricas de transmisión y distribución, como en subestaciones, y que se caracterizan por estar constituidos por un núcleo central de material sólido, usualmente fibra de vidrio, y una cubierta exterior aislante de material polimérico, que además se caracteriza por ser flexible.



Descripción	Valmact
AISLADOR DE NEOPRENO	NEOPRENO

Aislador de Neopreno

Características

Este aislador está diseñado para soportar sobre él, cables de energía de cualquier tipo, es usado en conjunto con ménsulas y correderas de fierro galvanizado en registro o pozos de visita.

Este aislador elimina la necesidad de usar aisladores de porcelana los cuales son quebradizos; Su diseño permite al aislador quedar sujeto a la ménsula sin necesidad de usar abrazaderas o sujetadores.

Está fabricado de neopreno altamente aislante el cual permite absorber vibraciones, así como contracciones y expansiones térmicas del cable.



Descripción	Valmact
AISLADOR MANZANA 11/2" TORN. 3/8	P-500A21
AISLADOR TIPO MANZANA PZA	P500C22

Aislador tipo Manzana

Características

Tornillos Bipartidos

Características

Conectores hechos de alto contenido de cobre de alta resistencia, aleación resistente a la corrosión para el roscado, en paralelo y para conexiones en sistemas de tierras.

Descripción	BURNDY	Descripción	BURNDY
CONECTOR BIPARTIDO	KS90	CONECTOR BIPARTIDO	KS25
CONECTOR BIPARTIDO	KS15	CONECTOR BIPARTIDO	KS26
CONECTOR BIPARTIDO	KS17	CONECTOR BIPARTIDO	KS27
CONECTOR BIPARTIDO	KS17-3	CONECTOR BIPARTIDO	KS29
CONECTOR BIPARTIDO	KS20	CONECTOR BIPARTIDO	KS31
CONECTOR BIPARTIDO	KS20-3	CONECTOR BIPARTIDO	KS34
CONECTOR BIPARTIDO	KS22	CONECTOR BIPARTIDO	KS39
CONECTOR BIPARTIDO	KS22-3	CONECTOR BIPARTIDO	KS44
CONECTOR BIPARTIDO	KS23		



Empalmes de Aluminio tensión plena

Características

- ▶ Centro sólido, asegura la inserción adecuada de los cables.
- ▶ Acepta el aluminio y conductores de cobre.
- ▶ Barrenos de conexión están recubiertas con óxido de compuesto inhibidor y tapón.
- ▶ Marcado con el número de catálogo y tamaños de conductores.

Descripción	HOMAC
EMPALME DE ALUMINIO T. COMPLETA 1/0	ACSR1/0 FT
EMPALME DE ALUMINIO T. COMPLETA 4/0	ACSR4/0 FT
EMPALME DE ALUMINIO T. COMPLETA 397.5	ACSR397.5 FT



IPC Barracuda

Características

Conectores de perforación para derivaciones en conductor de baja tensión.

- ▶ Conector manufacturado en Francia.
- ▶ Dientes de perforación de cobre electrolítico, no se doblan al perforar.
- ▶ Tuerca descabezable al llegar al torque adecuado.

Descripción	HOMAC
DERIVADOR IPC PARA CABLE AISLADO TIPO BARRACUDA 3-4/0 2-10	TTD1510FT



Valmact®



Descripción	HOMAC	VALMACT
CONECTADOR DERIVADOR DE ALUMINIO 2-14	UB214	CDH214
CONECTOR DERIVADOR D ALU CAL 3/0-1/0A1-6	DB202	-
CONECTADOR DERIVADOR DE ALUMINIO 2/0-2/0	DB2020	CDH2020
CONECTADOR DERIVADOR DE ALUMINIO 4/0-2/0	DB4020	-
CONECTADOR DERIVADOR DE ALUMINIO 4/0-4	DB404	-
CONECTADOR DERIVADOR DE ALUMINIO 4/0-4/0	DB4040	CDH4040
CONECTADOR DERIV DE AL TIPO H CAL.1/0-2	HOB102	-
CONECTADOR DERIVADOR DE ALU 2/0-2 A 1-6	OB101	CDH101
CONECTADOR DERIVADOR DE ALUMINIO 1/0-1/0	OB1010	CDH1010
CONECTADOR DERIVADOR DE ALUM. CAL.2/0-14	OB2014	-
CONECTADOR DERIVADOR DE ALUMINIO 2-2	OB22	-
CONECTADOR DERIVADOR DE ALUMINIO 6-1	OB44	-
CONECTADOR DERIVADOR DE ALUM. CAL. 477	NB500	-
CONECTADOR DERIVADOR DE AL. CAL. 500-4/0	NB50040	-

Derivadores tipo "H"

Características

Conectores a compresión de aluminio: Diseñados para derivaciones aéreas, disponibles en varios estilos que permiten una gran cantidad de configuraciones en sus conexiones. Estos productos cuentan además con la flexibilidad y resistencia que les permite un pochado adecuado y una conexión segura y duradera.



Descripción	HOMAC	SICAME
EMPALME AL BIMETALICO T. MIN CAL.1/0	SGAC1/0	SGAC1/0-SI
EMPALME AL BIMETALICO T. MIN CAL.3/0	SGAC3/0	SGAC3/0-SI
EMPALME AL BIMETALICO T. MIN CAL.250	SGAC250	SGAC250-SI
EMPALME AL BIMETALICO T. MIN CAL.350	SGAC350	SGAC350-SI
EMPALME AL BIMETALICO T. MIN CAL.5	SGAC500	SGAC500-SI

Empalmes Bimetalicos Tensión Mínima

Características

Empalmes a compresión para un amplio rango de conductor, no requiere dados.

Se llaman de tensión mínima ya que se someten a muy poca tensión mecánica.



Descripción	SICAME
EMPALME DE COBRE CAL. 8	C8

Empalmes de Cobre Tensión Mínima

Características

Estañado para inhibir la corrosión.

El centro de barrenos se detiene para igualar la inserción del cable.

Marcado con el número de catálogo y los tamaños del conductor.

Empalmes aislados para acometida

Características

Empalmes Cilíndricos Aislados para Acometidas con entrada- U 5/8" Longitud estándar 2 25/32. Se asegura la confiabilidad de la líneas contra vandalismo.

Descripción	HOMAC
CONECTADOR CILINDRICO AISLADO 6-6	UBB66
EMPALME CILINDRICO AISLADO CAL. 6-10	UBBR61
TUBO CILINDRICO PARA ACOMETIDA AISLADO 6-8	UBG68
CONECTADOR CILINDRICO AISLADO 4-4	UOO44
CONECTADOR AISLADO CAL. 1/0	UYU00



Pulpos (Derivadores Subterranos)

Características

- ▶ Conectores Múltiples Mecánico Tipo RAB (Pulpos)
- ▶ Conectores Bimetálicos de Alto desempeño.
- ▶ Se utilizan para energizar líneas subterranas de baja tensión y cada una de sus salidas admiten un amplio rango de calibres.

Descripción	HOMAC
Derivadores Subterranos	RAB4C
Derivadores Subterranos	RAB5C
Derivadores Subterranos	RAB6C
Derivadores Subterranos	RAB8C
Derivadores Subterranos	RAB10C



Juegos de Conexiones "Flood-Seal 95"

Características

- ▶ Con Tres juegos de dados se instala el rango completo de las zapatas 0.8 hasta 350MCM: Uso universal.
- ▶ Las zapatas contienen compuesto inhibidor en el interior y vienen con Tapas: Previene la Oxidación y aísla la humedad de la conexión.

Descripción	HOMAC	GL
JUEGO DE CONEXIONES FLOOD SEAL Termocontráctiles		
CONEXION TERMOCONTRACTIL CAL. 8	CFG8HS	-
CONEXION TERMOCINTRACTIL CAL. 6	CFG6HS	ZAC-06T
CONEXION TERMOCONTRACTIL CAL. 4	CFG 4 HS	ZAC-4T
CONEXIONES TERMOCONTRACTILES CAL. 2	CFG 2 HS	ZAC-2T
CONEXION TERMOCONTRACTIL CAL. 1/0	CFG1/0HS	ZAC-1/0T
CONEXION TERMOCONTRACTIL CAL. 2/0	CFK2/0HS	-
CONEXION TERMOCONTRACTIL CAL. 3/0	CFK3/0HS	ZAC-3/0T
CONEXIONES TERMOCONTRACTILES	CFK4/0HS	ZAC-4/0T
CONEXIONES TERMOCONTRACTILES CAL 350 MCM	CFB350HS	-




HOMAC Valmact

Descripción
HOMAC

CONEXIONES REMOVIBLES CAL. 6	CFG6CS
CONEXIONES REMOVIBLES CAL. 4	CFG 4CS
CONEXIONES REMOVIBLES CAL. 2	CFG2CS
CONEXIONES REMOVIBLES CAL. 1/0	CFG1/0CS
CONEXIONES REMOVIBLES CAL. 2/0	CFK2/0CS
CONEXIONES REMOVIBLES CAL. 3/0	CFK3/0CS
CONEXIONES REMOVIBLES CAL. 350	CFB350CS

Flood Seal (Conectores Múltiples)
Características

Tipo FS 95

Se instalan con los juegos de conexiones.

Están disponibles en 4, 6, 8 y 10 vías.


Descripción
BURNDY
VALMACT

CONECTOR TIPO L 1/0-2/0 ACSR	YLU26R25RX	CDLA 2010
CONECTOR TIPO L 4/0-1/0 ACSR	YLU28R25RX	CDLA 4010
CONECTOR TIPO L 4/0-4/0 ACSR	YLU28R28RX	CDLA 4040

Conectores tipo "L"
Características

Conector Derivador de Aluminio de compresión a 90° Tipo "L" (CD9).


Descripción
HOMAC

EMPALME AUTOMATICO AL CAL. 266-336	ATS266336
BKB OH- AUTOMATIC SPLICES 1/0 - 3/0	ATS30
EMPALME AUTOMATICO AL CAL. 397-477	ATS397477

Empalmes Automáticos
Características

Estos empalmes son de fácil aplicación, no se requieren herramientas adicionales, únicamente hay que introducir el cable sin forro en su interior y el mecanismo interno asegurará los cables.


Descripción
HOMAC
VALMACT

CONECTOR "C" DE COBRE ELECT. CAL. 4 - 4	CC44	TC44
CONECTOR "C" DE COBRE ELECT. CAL. 4 - 6	CC46	TC46
CONECTOR "C" DE COBRE ELECT. CAL. 2-2	CC22	TC22
CONECTOR "C" DE CU ELECT. CAL. 3/0 - 2	CC402	TC402
CONECTOR "C" DE COBRE ELECT. 3/0 - 1/0	CC4020	-
CONECTOR "C" DE CU. ELECT. CAL. 4/0 - 4/0	CC4040	-
CONECTOR "C" DE COBRE E. CAL. 2/0 - 2/0	CC2020	-

Conectores tipo "C"
Características

 Conectores Derivadores de Cobre Electrolítico
 Máximo desempeño en terminaciones y aplicaciones a tierra en un rango amplio de conductores.



Descripción	HOMAC	ASK
ZAPATA DE ALUMINIO ESTAÑADA CAL. 2 2 OJI	SA2NTN	-
ZAPATA DE ALUMINIO ESTAÑADO CAL. 4	SA4NTN	-
ZAPATA DE ALUMINIO ESTAÑADA CAL. 6	SA6NTN	-
ZAPATA DE ALUMINIO CAL. 1/0 2 BARR.	AL1/0N	-
ZAPATA BIMETALICA DE 2 BARR. CAL. 1/0	AL1/0NTN	AL 1/0 NTN-SI
ZAPATA BIMETALICA DE ALUM. CAL. 1/0	AL1/038TN	AL1/0-38TN-SI
ZAPATA DE ALUMINIO ESTAÑADO CAL. 1/0	AL1/048NTN	AL1/0-48TN-SI
ZAPATA BIMETALICA DE 2 BARR. CAL. 2/0	AL2/0NTN	-
ZAPATA DE ALUM. EST. CAL. 2/0 1 BARR. 3/8"	AL2/038NTN	-
ZAPATA DE ALUM. EST. CAL. 2/0 1 BAR. 1/2	AL2/048NTN	-
ZAPATA DE ALUMINIO ESTAÑADA CAL. 2	AL214TN	-
LUG-ALUM -1 HOLE & SHROUD	AL 2-48	-
LUG-ALUM -1 HOLE & SHROUD	AL248TN	-
LUG-ALUM -1 HOLE & SHROUD	AL 250 N	-
ZAPATA BIMETALICA CAL. 250 1 BARRENO 1/2	AL250-48TN	AL250-48TN-SI
ZAPATA DE ALUMINIO CAL. 3/0 2 BARR.	AL 3/0 N	-
ZAPATA DE ALUMINIO ESTAÑADA CAL. 3/0	AL3/0NTN	AL3/0NTN-SI
ZAPATA BIMETALICA CAL. 3/0 1 BARRENO 3/8	AL3/038TN	AL3/038TN-SI
ZAPATA BIMETALICA CAL. 3/0 1 BARR. 1/2"	AL3/048TN	AL3/048TN-SI

Descripción	HOMAC	ASK
ZAPATA DE ALUMINIO ESTAÑADA CAL. 300 MCM	AL300NTN	AL300NTN-SI
ZAPATA BIMETALICA CAL. 300 1 BARRENO 1/2	AL300-48TN	AL300-48TN-SI
ZAPATA DE ALUMINIO ESTAÑADA CAL. 350	AL350NTN	AL350NTN-SI
ZAPATA AL. EST. CAL. 350 1 BARR. 1/2"	AL350-48TN	AL350-48TN-SI
ZAPATA DE ALUMINIO ESTAÑADA CAL. 4/0	AL4/0NTN	AL4/0NTN-SI
ZAPATA BIMETALICA CAL. 4/0 1 BARRENO 3/8	AL4/038TN	AL4/038TN-SI
ZAPATA BIMETALICA CAL. 4/0 1 BARRENO 1/2	AL4/048TN	AL4/048TN-SI
ZAPATA DE ALUMINIO ESTAÑADA CAL. 400 MCM	AL400NTN	AL400NTN-SI
ZAPATA BIMETALICA CAL. 400 1 BARRENO 1/2	AL400-48TN	AL400-48TN-SI
ZAPATA DE ALUMINIO ESTAÑADA CAL. 4	AL4-14TN	-
ZAPATA TERMINAL DE ALUM. EST. CAL. 500	AL500NTN	AL500NTN-SI
ZAP BIMETALICA CAL. 500 1 BARRENO 1/2"	AL50048TN	AL50048TN-SI
ZAPATA BIMETALICA CAL. 500 MCM 1 BNO 5/8	-	-
ZAPATA TERMINAL DE ALUMI ESTAÑ CAL. 600	AL600NTN	AL600NTN-SI
ZAPATA BIMETALICA DE COMP. CAL. 6 1 BARR	AL614TN	AL614TN-SI
ZAPATA DE ALUMINIO ESTAÑADA CAL. 750	AL750NTN	AL750NTN-SI
ZAPATA BIMETALICA CAL. 750 1 BARRENO	AL75048TN	-
ZAPATA DE ALUMINIO ESTAÑADA CAL. 1000	AL1000NTN	AL1000NTN-SI

Zapatas bimetalicas de Compresión

Características

Las zapatas de compresión bimetalicas admiten un amplio rango de calibres de conductores lo cual facilita las conexiones en los tableros y diferentes aplicaciones.



Todas las zapatas cuentan con certificación SIGLA 03

Estribos

Características

Conector derivador de compresión, tipo estribo con cuerpo de aluminio y estribo de cobre.

- ▶ Conectores fabricados bajo el proceso de molde permanente.
- ▶ Conectores fabricados de aluminio(cuerpo), cobre(estribo).
- ▶ Con derivación a conector de línea viva
- ▶ Permite aplicaciones con conductores aluminio o ACSR.
- ▶ Alta resistencia mecánica.

Descripción	VALMACT
ESTRIBO DE AL. PARA CAL. 6 STR - 2/0 ACSR PPAL, 2 SOL DERV VALMACT	CESTA20
ESTRIBO DE AL PARA CAL 4 STR- 4/0 ACSR PPAL, 1/0 SOL DERV	CESTA40
CONECTOR ESTRIBO de 3/0 a 500	CESTA500

Valmact®





Descripción

CONECTOR PERICO HTES2625WMG4
BURNDY

HOMAC

HTES2625W

Conectores tipo perico

Características

Conector Derivador para Línea Viva de aleación de cobre estañado para líneas aéreas. Conductores de Aluminio ó Cobre.



Zapatas de Cobre estañado

Características

Zapatas resistentes a la corrosión.

- ▶ Producido con cobre de alta, conductividad.
- ▶ Todas las Zapatas tienen marcadas calibre de cable y dados de referencia.
- ▶ Cumple estándares.

Descripción	HOMAC	ASK
ZAPATA DE COBRE ESTAÑADO CAL. 1/0 2BARR. A2LB 1/0-1/2 IV	L 1/0 N	L 1/0 NV
ZAP Cu EST CAL 1/0, 1 BARR DE 3/8" ALB1/0-3/8	L 1/0-38	L 1/0-38V
ZAPATA DE COBRE ESTAÑADO CAL. 1/0 1 BARR ALB1/0-1/2	L 1/0-48	L 1/0-48V
ZAP. Cu EST. CAL. 1/0K 1 BARR DE 5/16"	L 1/0-516	-
ZAPATA DE COBRE ESTAÑADO CAL. 1000	L 1000 NT	-
ZAPATA DE COBRE ESTAÑADO CAL. 2/0 1 BARR ALB2/0-1/2	L 2/0-48	L 2/0-48V
ZAPATA DE COBRE ESTAÑADO CAL. 2/0 2 BARR	L 2/0 N	-
ZAPATA DE COBRE ESTAÑADO CAL 2 2 BARR ENOS A2LB 2-1/2 IV	L 2N	L2NV
ZAPATA Cu ESTAÑADO CAL. 2 1 BARR 1/4"	L 2-14	-
ZAPATA Cu ESTAÑADO CAL. 2 2 BARR 1/4"	L 2-214	-
ZAPATA Cu ESTAÑADO CAL. 2 1 BARR 3/8"	L 2-38	-
ZAPATA DE COBRE ESTAÑADO CAL. 2 1 BARR. ALB 2-1/2	L 2-48	L 2-48V
ZAPATA DE COBRE ESTAÑADO CAL. 250 2 BARR	L 250 N	-
ZAPATA DE COBRE ESTAÑADO CAL. 250 1 BARR ALB 250-1/2	L 250-48	L 250-48V
ZAPATA DE COBRE ESTAÑADO CAL. 3/0 2 BARR	L 3/0 N	-
ZAPATA DE COBRE ESTAÑADO CAL 3/0 1 BARR 3/8" ALB3/0 - 3/8	L3/0-38	L3/0-38V
ZAPATA DE COBRE ESTAÑADO CAL. 3/0 1 BARR ALB 3/0-1/2	L 3/0-48	L 3/0-48V
ZAPATA DE COBRE ESTAÑADO CAL. 300 A2LB 300-1/2 IV	L 300 N	L 300 NV
ZAPATA DE Cu ESTAÑ CAL. 300 OJILLO 1/2" ALB300-1/2	L 300-48	L 300-48V
ZAPATA DE COBRE ESTAÑADO CAL. 350 A2LB 350-1/2 IV	L 350 N	L 350 NV

Descripción	HOMAC	ASK
ZAPATA DE Cu ESTAN CAL. 350 OJILL 1/2" ALB 350-1/2	L 350-48	L 350-48V
ZAPATA DE COBRE ESTAÑADO CAL. 4/0 2 BARR A2LB 4/0-1/2 IV	L 4/0 N	L 4/0 NV
ZAP Cu EST CAL 4/0, 1 BARR DE 1/2" ALB 4/0-1/2	L 4/0-48	-
ZAPATA DE COBRE ESTAÑADO CAL. 400 2 BARR A2LB 400-1/2 IV	L 400 N	-
ZAPATA DE Cu ESTAN CAL. 400 OJILL 1/2"	L 400-48	-
ZAPATA Cu ESTAÑADO CAL. 4 1 BARR 1/4"	L 4-14	-
ZAPATA DE Cu. ESTAÑADO CAL. 4 1 BARR 3/8 ALB 4-3/8	L 4-38	L 4-38V
ZAPATA DE COBRE ESTAÑADO CAL 4 1 BARR 1/2" ALB4 - 1/2	L4-48	L4-48V
ZAPATA Cu ESTAÑADO CAL 4 2 BARR 1/4"	L 4-214	-
ZAPATA DE Cu ESTAÑADO CAL. 4 OJILL 5/16"	L 4-516	-
ZAPATA DE COBRE ESTAÑADO CAL. 400 2 BARR A2LB 400-1/2 IV	L 400 N	L 400 NV
ZAPATA DE Cu ESTAN CAL. 500 2 OJILL 1/2"	L 500 N	L 500-L-SI
ZAP Cu EST CAL 500, 1 BARR DE 1/2" A2LB 500-1/2 IV	L 500-48	L 500-48V
ZAPATA Cu ESTAÑADO CAL. 6 1 BARR 1/4" ALB 6-1/4	L 6-14	L 6-14V
ZAPATA Cu. ESTAÑADO CAL. 6 1 BARR. 3/8	L 6-38	-
ZAPATA Cu ESTAÑADO CAL. 6 1 BARR 5/16"	L 6-516	-
ZAPATA DE COBRE ESTAÑADO CAL. 750 2 BARR	L 750 N	-
ZAPATA DE Cu ESTAN CAL. 750 OJILL 1/2" ALB750-1/2	L 750-48	L 750-48V
ZAPATA Cu ESTAÑADO CAL. 8 1 BARR 1/4" ALB 8-1/4	L 8-14	L 8-14V
ZAPATA Cu. ESTAÑADO CAL. 8 1 BARR. 3/8	L 8-38	-

Conectores tipo cuña “ W ”

Características

- ▶ Conector para acometida.
- ▶ Conexión por efecto resorte: Garantiza un apriete permanente.
- ▶ Fabricado de cobre estañado: Resistente a la corrosión y mejora la conductividad.
- ▶ Bimetálico: Para uso en conexiones de aluminio y cobre.
- ▶ Bordes biselados: No daña los conductores y es fácil de remover.

Descripción	FG ELECTRICAL
CONECT. T/CUÑA CAL. 2-8, TIPO W1 GRIS	950.001
CONECT. T/CUÑA CAL. 6-6, TIPO W2 VERDE	950.002
CONECT. T/CUÑA CAL. 6-8, TIPO W3 ROJO	950.003
CONECT. T/CUÑA CAL. 10-8, TIPO W4 AZUL	950.004
CONECT. T/CUÑA CAL. 1/0-2, TIPO W7 BCO/RO	950.007
CONECT. T/CUÑA CAL. 10-2, TIPO WA VIOLET	950.011
CONECT. T/CUÑA CAL. 1/0-8, TIPO WB NARAN	950.012
CONECT. T/CUÑA CAL. 3/0-2/0 a 8-14, TIPO C CAFE	950.013
CONECT. T/CUÑA CAL. 3/0 a 10-8, TIPO D BLANCO	950.014
CONECT. T/CUÑA CAL. 12 - 2/0, TIPO WJ CAFE/AZUL	950.018
Conect. T/Cuña Cal. 6-8 Tipo W345 Rojo, Azul, Amarillo	950.345



Mangas de Cierre

Características

Las mangas de cierre 3M garantizan la protección de derivaciones en baja tensión.

Encuentra stock de este producto en nuestras sucursales.

Descripción	3M
MANGA CIERRE HDCV 55/15 3/0-400	UYBTC3535



Conector para Varilla a tierra

Características

- ▶ Amplia superficie de contacto para asegurar una conexión a tierra eficiente.
- ▶ Aleación de cobre: Brinda una alta resistencia mecánica y alta resistencia a la corrosión. Cumple estándares UL y CSA: Aprobado por UL para ser enterrado directamente. Algunos conectores cuentan también con CSA.

Descripción	BURNDY	HOMAC
CONECTOR MECANICO PARA VARILLA 5/8 MARCA BURNDY	GRC58	G5-W







Descripción	HOMAC
CONECTOR DERIVADOR HORIZONTAL P/TRANSF CON PERNO DE 1/2"	FTH44-175-15
CONECTOR DERIVADOR HORIZONTAL P/TRANSF CON PERNO DE 3"	FTH44-175-30
CONECTOR T. BANDERA P/TRANSF 3VIAS	ABP3350
CONECTOR T. BANDERA P/TRANSF 4 VIAS	ABP4350C
BARRA P/TRANSF AL. 4 SALIDAS PERNO 5/8"	ABS4350
BARRA P/TRANSF AL. 4 SALIDAS PERNO 1"	ABS4500
BARRA P/TRANSF. AL 6 SALIDAS PERNO 5/8"	ABS6350
CONECTOR PARA TRANSFORMADOR CON RANGO DE CABLE DE	ABS6350-1
12 - 350 PERNO TAMAÑO 1 / 6 SALIDAS	AAC350FT
EMPALME DE ALUMINIO T. COMPLETA CAL. 350	AAC4/OFT
EMPALME DE ALUMINIO TENSION COMPLETA 4/0	AAC500FT
EMPALME DE ALUMINIO T. COMPLETA CAL. 500	LRT44UW
CONECTOR P/ TRANSF. AISLADO 8 VIAS	LRTR4W
CONECTOR PARA BIRLO DE TRANSF. AISLADO	LRTR6W
CONECTOR P/BIRLO DE TRANSF. AISL 6 VIA	LRTR8W
CONECTOR P/BIRLO DE TRANSF. AISL 8 VIA	RU5U10
OH-PIN SEALS, LUG HUGGER	RX5U30
OH-PIN SEALS, LUG HUGGER	

Conectores para transformador

Características

Conectores para Transformador Serie LRTR Conectores para Transformador Serie LRTR

- ▶ Desconectable: con goma EPDM.
- Bimetálico: Permite conectores de aluminio o cobre.




 MILBANK

ENERGY AT WORK


Descripción	Milbank
Base de Medición Trifásica 13 Terminales 20A	UC4288-XL-WC-81
Base de Medición Trifásico 13 Terminales Transoquet	S6073-SX-WC-21
Base de Medición Trifásica 4x100A	U7487-RL-TG
Base de Medición Trifásica 4x200A	U7021-RL-TG
Base de Medición Trifásica 5x100A	U6068-RL-TG-5T
Base de Medición Trifásica 5x200A	U7021-RL-TG-5T
Base de Medición Trifásica 7x100A	S1910-RL
Base de Medición Trifásica 7x200A	S2417-RL
Quinta Terminal para 100A	5T8K2
Quinta Terminal para 200A	K5T
Cople 1" para Base de Medición	A7514
Cople 1 1/4" para Base de Medición	A7515
Cople 1 1/2" para Base de Medición	A7516
Cople 2" para Base de Medición	A7517
Cople 2 1/2" para Base de Medición	A7518

Bases de Medición

Características

- ▶ Fabricación en acero galvanizado
- ▶ Resistencia a la intemperie tipo NEMA 3R
- ▶ Pintura aplicada electroestáticamente
- ▶ Cada unidad es marcada con fechas y códigos de fabricación
- ▶ Conectores internos admiten un amplio rango de calibres de cables.



Apartarrayos de Distribución

OHIO BRASS®

Características

Utilizados para la protección contra descargas atmosféricas y sobretensiones en equipos y líneas de distribución aéreas.

Ofrecemos una gran versatilidad de herrajes de montaje de acuerdo a las necesidades del cliente.

Descripción	OHIO BRASS (HUBBELL) IUSA	
APARTARRAYO DISTRIBUCIÓN POLIMÉRICO 12KV OHIO BRASS	2135108998	APSIL12
APARTARRAYO DISTRIBUCIÓN POLIMÉRICO 21KV OHIO BRASS	2137178998	APSIL21
APARTARRAYO DISTRIBUCIÓN POLIMÉRICO 30KV OHIO BRASS	2137248998	APSIL30



Apartarrayos Riser Pole

Características

Los apartarrayos Riser Pole de SICAME® son manufacturados en Europa bajo estrictas normas de calidad. En México, SICAME® cuenta con instalaciones de apartarrayos Riser Pole con más de 9 años sin reporte de fallas, demostrando tener seguridad en la protección de líneas de transición Aérea / Subterránea.



Descripción	SICAME
APARTARRAYO RISER POLE POLIMÉRICO 12KV OHIO BRASS	AZBD_122
APARTARRAYO RISER POLE POLIMÉRICO 21KV OHIO BRASS	AZBD_212
APARTARRAYO RISER POLE POLIMÉRICO 30KV OHIO BRASS	AZBD_302



Cortacircuitos Fusible

Características

Los Cortacircuitos proporcionan “Protección contra el Espectro Completo de Fallas” para sistemas de distribución aéreos con capacidades desde 4.16 kV hasta 25 kV, aplicable ya sea a transformadores aéreos, capacitores, cables o líneas.

Descripción	MULTICO	GENERICA
CORTACIRCUITO PORCELANA 15KV	CCF15KV	CCF15KVE
CORTACIRCUITO PORCELANA 25KV	CCF27KV	CCF27KVE
CORTACIRCUITO PORCELANA 35KV	CCF38KV	CCF38KVE





Descripción	HOMAC
CANILLA PARA CORTACIRCUITO RECTO 15KV 100A	CANILLA15KV
CANILLA PARA CORTACIRCUITO RECTO 25KV 100A	CANILLA27KV
CANILLA PARA CORTACIRCUITO RECTO 35KV 100A	CANILLA35KV

Canilla

Características

Los cortacircuitos fusibles protegen a las líneas de los sistemas y los diferentes equipos instalados en tales líneas como: transformadores, bancos de capacitores, líneas primarias y ramales, etc.



Descripción	S&C
CORTACIRCUITO DE POTENCIA 15KV	SYC92122
CORTACIRCUITO DE POTENCIA 25KV	SYC92123
CORTACIRCUITO DE POTENCIA 35KV	CCSMD-20

Cortacircuitos de potencia

Características

Los Cortacircuitos Fusibles de Potencia, Tipo SMD® de S&C están reconocidos internacionalmente por su magnífica protección de transformadores, líneas, cables y bancos de capacitores en subestaciones de distribución y en alimentadores aéreos.



Descripción	GENERICA
ESLABOON FUSIBLE 1AMP 15KV-25KV	EF1AT
ESLABOON FUSIBLE 2AMP 15KV-25KV	EF2AT
ESLABOON FUSIBLE 3AMP 15KV-25KV	EF3AT
ESLABOON FUSIBLE 5AMP 15KV-25KV	EF5AT
ESLABOON FUSIBLE 6AMP 15KV-25KV	EF6AT
ESLABOON FUSIBLE 7AMP 15KV-25KV	EF7AT
ESLABOON FUSIBLE 8AMP 15KV-25KV	EF8AT
ESLABOON FUSIBLE 10AMP 15KV-25KV	EF10AT
ESLABOON FUSIBLE 12AMP 15KV-25KV	EF12AT
ESLABOON FUSIBLE 15AMP 15KV-25KV	EF15AT
ESLABOON FUSIBLE 20AMP 15KV-25KV	EF20AT

Descripción	GENERICA
ESLABOON FUSIBLE 25AMP 15KV-25KV	EF25AT
ESLABOON FUSIBLE 30AMP 15KV-25KV	EF30AT
ESLABOON FUSIBLE 35AMP 15KV-25KV	EF35AT
ESLABOON FUSIBLE 40AMP 15KV-25KV	EF40AT
ESLABOON FUSIBLE 50AMP 15KV-25KV	EF50AT
ESLABOON FUSIBLE 65AMP 15KV-25KV	EF65AT
ESLABOON FUSIBLE 80AMP 15KV-25KV	EF80AT
ESLABOON FUSIBLE 100AMP 15KV-25KV	EF100AT
ESLABOON FUSIBLE 10AMP 35KV	EF10T-35
ESLABOON FUSIBLE 15AMP 35KV	EF15AT-35
ESLABOON FUSIBLE 20AMP 35KV	EF20AT-35

Eslabón Fusible

Características

Las capacidades de corriente son: 1 A, 2 A, 3 A, 5 A, 6 A, 8 A, 10 A, 12 A, 15 A, 20 A, 25 A, 30 A, 40 A y 50 A en 15 kV hasta 38 kV. Éstos productos están respaldados por la constancia de aceptación de prototipo otorgado por el Laboratorio de Pruebas de Equipos y Materiales (LAPEM) de la Comisión Federal de Electricidad (CFE).



Fusibles de potencia SMD

Características

Los fusibles de potencia SMD son especialmente adecuados para proteger transformadores, bancos de condensadores y cables en subestaciones de distribución en exteriores hasta 34.5 kV.

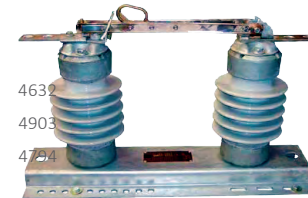
Descripción	S&C
FUSIBLE DE POT. SMU	SYC02015
FUSIBLE DE POT. SMU	SYC702030
FUSIBLE DE POT. SMU	SYC02050
FUSIBLE DE POT. SMU	SYC02065
FUSIBLE DE POT. SMU	SYC02200
FUSIBLE DE POT. SMU	SYC02200

Cuchillas Monopolares

Características

Las Cuchillas Monopolares, se encuentran disponibles en capacidades de tensión de 14.4 kV hasta 34.5 kV y capacidades de corriente nominal de 600 y 900 Amperes y una capacidad momentánea de 40,000 Amperes para todas las tensiones. Diseñadas específicamente para satisfacer los requerimientos de alto desempeño de los sistemas de distribución aérea del presente.

Descripción
CUCHILLA MONOPOLAR 15KV 600AMP
CUCHILLA MONOPOLAR 25KV 600AMP
CUCHILLA MONOPOLAR 35KV 600AMP



Cuchilla Alduti

Características

Cuchilla sde operación trifásica. Todos los modelos incluyen su mecanismo de operación con palanca a nivel de piso. Disponible en montaje Vertical en poste para transiciones aéreo-subterráneo.

Descripción	S&C
CUCHILLA ALDUTI 15KV 600AMP OMNIRRUPTR	147412OMNI
CUCHILLA ALDUTI 25KV 600AMP OMNIRRUPTR	147413OMNI
CUCHILLA ALDUTI 35KV 600AMP OMNIRRUPTR	147414OMNI





Descripción	GENERICO
PERTIGA TELESCOPICA LONGITUD 10.7M 8 SECCIONES	ESPT107
PERTIGA TELESCOPICA 35 PIES (10.68)	HV -235
PERTIGA TELESCOPICA 40 PIES (12MTS)	HV -240
Pertiga telescopica de fibra de vidrio 10.7 metros	PT -107

Pértigas

Características

Pértiga aislante telescópica de tubo de resina compuesta, fibra de vidrio y resina epoxi, de color amarillo, con relleno de espuma y un adaptador polivalente.



Descripción	GENERICO
GUANTE DIELECTRICO CLASE 3	GUANTE

Guante

Características

Su forma ergonómica y su interior ligeramente empolvado hacen que el guante sea fácil de introducir y de quitar. Su base de látex natural proporciona altas propiedades dieléctricas.

Su espesor asegura buen tacto, ofreciendo una protección de hasta 36.000V



Descripción	CLAVE ALIANZA
REMATE PREFORMADO 1/0	REM1/0
REMATE PREFORMADO PARA AG CAL 1/4	REM1/4
REMATE PREFORMADO PARA AG CAL. 1/8	REM1/8
REMATE PREFORMADO CAL. 2 ACSR	REM2

Remates preformados

Características

Los remates formados de alambre de aleación de aluminio debido a su forma, características y manufactura proporcionan una fuerza de sujeción adicional, resistencia a la corrosión y duración insuperable.



Guardalíneas

Características

Las guarda líneas proporcionan una importante protección en el conductor evitando los daños que ocurren en los puntos de suspensión.

Las guarda líneas son fáciles de instalar sobre los conductores y fáciles de sujetar a los aisladores por medio de cualquier tipo de amarres.

Descripción	CLAVE ALIANZA
GUARDALINEA CORTA	GC2
GUARDALINEA CORTA	GC1/0
GUARDALINEA CORTA	GC266
GUARDALINEA CORTA	GC3/0
GUARDALINEA CORTA	GC336
GUARDALINEA CORTA	GL2
GUARDALINEA CORTA	GL1/0
GUARDALINEA CORTA	GL3/0
GUARDALINEA CORTA	GL336



Flejes y Hebillas

Características

Fleje

El acero inoxidable resiste químicos, sales, calor, frío, humedad, rayos UV y altas temperaturas.

Descripción	SICAME	TYCO
FLEJE ACERO INOXIDABLE 50 METROS 3/4 - SICAME	IF207	-
FLEJE ACERO INOXIDABLE 5/8 30,5 MTS - EMPAQUE CARTÓN TYCO	-	RSU16B307-5C
FLEJE ACERO INOXIDABLE 30 METROS 3/4 - TYCO ROLLO	-	RSU19B307-5C



Hebilla

Permiten una sujeción segura de los flejes. Pueden utilizarse con flejes de acero inoxidable para formar abrazaderas de cualquier tamaño. Se pueden utilizar de manera sencilla o doble a fin de cumplir con la mayoría de los requisitos de agrupamiento.

Descripción	SICAME	TYCO
HEBILLA ACERO INOXIDABLE DE 3/4 - SICAME CAJA 100 PZS	CF20	-
HEBILLA PARA FLEJE INOXIDABLE 5/8	-	RCU16BJ
HEBILLA PARA FLEJE INOXIDABLE 3/4	-	RCU19BJ



Valmact®



Descripción	Valmact	Conhesa
ABRAZADERA 1AG	AAG-1	CONH007
ABRAZADERA 2AG	AAG-2	CONH008
ABRAZADERA 3AG	AAG-3	CONH009

Abrazadera AG

Características

Uso Fijar aisladores de suspensión en estructuras de deflexión con ángulos de 90° a 180°.

Mat. Solera de acero de 6.35 mm x 50.8 mm.

Acc. T1:Tornillo máquina cabeza hexagonal de 15.88 mm x 76.2 mm.
T2:Tornillo máquina cabeza hexagonal de 15.88 mm x 50.8 mm.
2 tuercas hexagonales de 15.88 mm.
2 arandelas de presión de 15.88 mm.

Aca. Galvanizado por inmersión en caliente.



Descripción	Valmact	Conhesa
ABRAZADERA 1BD	ABD-1	CONH053
ABRAZADERA 2BD	ABD-2	CONH049
ABRAZADERA 3BD	ABD-3	CONH054

Abrazadera BD

Características

Uso Fijar Bastidores B, Soportes SPA, y Soportes angulares V, en líneas y redes de distribución.

Mat. Solera de acero de 6.35 mm x 38.10 mm.

Acc. 2 tornillos máquina cabeza hexagonal de 12.70 mm x 76.20 mm
2 tuercas hexagonales y 2 arandelas de presión.

Aca. Galvanizado por inmersión en caliente.



Descripción	Valmact	Conhesa
ABRAZADERA 1BS	ABS-1	CONH001
ABRAZADERA 2BS	ABS-2	CONH002
ABRAZADERA 3BS	ABS-3	CONH003

Abrazadera BS

Características

Uso Fijar Bastidores B, Soportes SPA, Alfileres P y Soportes angulares V, en líneas y redes de 102 distribución.

Mat. Solera de acero de 6.35 mm x 38.10 mm.

Acc. 2 tornillos máquina cabeza hexagonal de 12.70 mm x 76.20 mm
2 tuercas hexagonales y 2 arandelas de presión.

Aca. Galvanizado por inmersión en caliente.



Valmact®

Abrazadera U

Características

- Uso** Fijar crucetas a postes en líneas y redes aéreas.
- Mat.** Redondo de acero de 15.88 mm con puntas redondeadas.
- Acc.** 2 tuercas hexagonales de 15.88 mm y 2 arandelas de presión.
- Aca.** Galvanizado por inmersión en caliente

Descripción	Valmact	Conhesa
ABRAZADERA 2U	A2U	CONH004
ABRAZADERA UC	AUC	CONH005



Abrazadera UH

Características

- Uso** Fijar crucetas a postes en líneas y redes aéreas.
- Mat.** Redondo de acero de 19.05 mm con puntas redondeadas.
- Acc.** 2 tuercas hexagonales de 19.05 mm y 2 arandelas de presión.
- Aca.** Galvanizado por inmersión en caliente.

Descripción	Valmact	Conhesa
ABRAZADERA 1UH	AUH-1	CONH086
ABRAZADERA 2UH	AUH-2	CONH057
ABRAZADERA 3UH	AUH-3	CONH068



Ancla A1

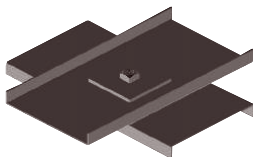
Características

- Uso** Anclaje de estructuras de líneas de alta tensión.
- Acc.** Canales de acero de 152.40 mm x 49.20 mm x 5.10 mm de espesor, con una Placa PL1 con perforación al centro de 21 mm.
- Aca.** Galvanizado por inmersión en caliente.

Descripción	Valmact	CONHENZA
ANCLA A1		CONH112
ANCLA A2		CONH094



Valmact®

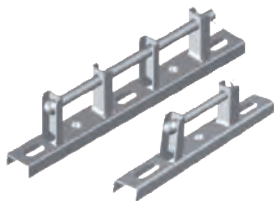


DESCRIPCION	CONHESA
Ancla Metalica A2	CONH094

Ancla Metalica A2

Características

Sujeta el perno de ancla en estructuras para líneas de distribución. 2 canales de lámina troquelada en frío de 2.70 mm de espesor con una perforación al centro de 19.05 mm, con una Placa PL1 y una tuerca soldada para perno de 15.88 mm. Galvanizado por inmersión en caliente.



DESCRIPCION	Valmact	CONHESA
BASTIDOR B1	BB-1	-
BASTIDOR B2	BB-2	CONH013
BASTIDOR B3	BB-3	CONH014
BASTIDOR B4	BB-4	CONH015

Bastidores B

Características

Soportar aisladores tipo carrete en redes aéreas. Lámina de acero 2.78 mm (calibre 12) en estribo y base. Perno de acero de 15.88 mm con chaveta de acero inoxidable, base y ménsula remachados. Galvanizado por inmersión en caliente.



DESCRIPCION	CONHESA
CARRETE TIPO H	CONH092

Carrete H

Características

Sujeción del cable de guarda o neutro en redes y líneas de distribución. Aluminio. Galvanizado por inmersión en caliente.



Cruceta A4R

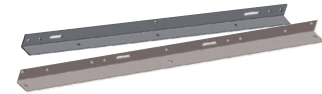
Características

Uso A4R: Anclaje del conductor central en estructuras tipo "H", en líneas de distribución.

Mat. Angulo de lados iguales 101.6 mm x 9.52 mm.

Aca. Galvanizado por inmersión en caliente.

DESCRIPCION	Valmact	Conhesa
CRUCETA A4R	-	CONH065



Cruceta C

Características

Uso C4T, C4R, C4V
En estructuras, en líneas y redes aéreas de distribución.

Mat. CS1:
Soporte del aislamiento para el puente en estructuras de remate o de flexión en líneas y redes aéreas de distribución.
Perfil "C" de 101.6 mm x 40 mm x 4.35 mm de 8.04kg/m.

Aca. Galvanizado por inmersión en caliente.

DESCRIPCION	Valmact	Conhesa
CRUCETA C4E	C4E	-
CRUCETA C4R	C4R	CONH072
CRUCETA C4S	-	CONH085
CRUCETA C4T	C4T	CONH071
CRUCETA C4V	C4V	CONH070
CRUCETA CR1-115	-	CONH079





Valmact®



Descripción	Valmact	Conhesa
CRUCETA PR-200	CPR2.0	CONH016
CRUCETA PR250	CPR-25	CONH102
CRUCETA PT 200	CPT-2.0	CONH017
CRUCETA PT-250	CPT-2.5	CONH020
CRUCETA PV-200	CPV-2.0	CONH018
CRUCETA PV250	CPV-25	CONH105
CRUCETA PV-75	CPV-2.5	CONH019
CRUCETA RV200	-	CONH097

Cruceta PTR

Características

- Uso** PV75, PV200, PV250, PT200 Y PT250:
Soporta conductores y equipo en líneas aéreas de media tensión.
PR200 Y RV200:
Remate de conductores en líneas aéreas de media tensión.
- Mat.** Cuerpo:
PT Y PV: Perfil tubular de 101.6 mm x 50.8 mm espesor de 1.9 mm.
PR Y RV: Perfil tubular de 101.6 mm x 50.8 mm espesor de 3.1 mm.
Placa de refuerzo:
RV, PV Y PT: Placa de acero de 101.6 mm x 254 mm x 6.35 mm.
PR Y RV: Placa de acero de 50 mm x 254 mm x 6.35 mm.
RV 200: Tubo de 26.7 mm x 2.87 mm de espesor.
- Dados:**
De acero de 4.76 mm de espesor.
- Aca.** Galvanizado por inmersión en caliente.



Descripción	Valmact	Conhesa
MUERTO CANAL	MC	CONH026

Cruceta muerto canal

Características

- Uso** Para sujetar Perno Ancla 1PA bajo tierra en la instalación de las retenidas.
- Mat.** Perfil "C" de 101.6 mm x 40 mm x 4.35 mm de 8.04 kg/m.
- Aca.** Galvanizado por inmersión en caliente.



Grapa GP1 Paralela

Características

- Uso** Sujetar cable de acero hasta 9.52 mm en retenidas de líneas y redes aéreas.
- Acc.** GP1:
PIEZA C: 2 cuerpos de acero forjado de 100 mm x 40 mm con espesor de 9.5 mm.
GP1:
PIEZA A: 3 tornillos de 12.7 mm con cabeza redonda cuello cuadrado.
PIEZA B: 3 tuercas hexagonales y 3 rondanas de presión.
- Aca.** Galvanizado por inmersión en caliente.



Descripción	Valmact	Conhesa
GRAPA GP1	GGP-1	CONH021

Grapa y Base RB

Características

- Uso** En retenidas tipo banqueta para redes aéreas.
- Mat.** TUBO A: Circular OC de 5.16 mm x 73.02 mm.
TUBO B: Circular OC de 3.91 mm x 60 mm.
PLACA DE ACERO: De 4.76 mm x 90.0 mm x 180.0 mm con abrazadera Ude redondo de 12.7 mm, con 2 tuercas hexagonales de 12.7 mm y 2 arandelas de presión.
- Aca.** TAPÓN: De hierro maleable con perforaciones.
Galvanizado por inmersión en caliente.

Descripción	Valmact	Conhesa
GRAPA Y BASE RB	GBRB	CONH056



Grillete GA1

Características

- Uso** Soporte de cadenas de aisladores en líneas aéreas.
- Mat.** Acero forjado con resistencia a la ruptura mínima de 111 KN.
- Acc.** 1 perno de 15.88 mm y una chaveta tipo R de acero inoxidable designación 304.
- Aca.** Galvanizado por inmersión en caliente.

Descripción	Valmact	Conhesa
GRILLETE GA1	-	CONH023





Valmact®

Guardacabo G

Características



Descripción	Valmact	Conhesa
GUARDACABO G1	GG-1	CONH022
GUARDACABO G2		CONH078
GUARDACABO G3		CONH096

Uso En retenidas tipo banqueta para redes aéreas.

Mat. TUBO A: Circular OC de 5.16 mm x 73.02 mm.
TUBO B: Circular OC de 3.91 mm x 60 mm.
PLACA DE ACERO: De 4.76 mm x 90.0 mm x 180.0 mm con abrazadera Ude redondo de 12.7 mm, con 2 tuercas hexagonales de 12.7 mm y 2 arandelas de presión.
TAPÓN: De hierro maleable con perforaciones.

Aca. Galvanizado por inmersión en caliente.

Orquilla con Guardacabo

Características



Descripción	Conhesa
	CONH084

Uso Sujetar elementos del aislamiento en estructuras de

Mat. redes eléctricas aéreas.

Acc. Lámina de acero de 3.97 mm.
Perno de 15.88 mm x 57 mm con chaveta tipo R.

Aca. Galvanizado por inmersión en caliente.

Moldura RE

Características



Descripción	Valmact	Conhesa
MOLDURA RE	MRE	CONH024

Uso Remate de la fase central en líneas de redes de distribución.

Mat. Solera de acero, de 4.76 mm x 38.1 mm.

Aca. Galvanizado por inmersión en caliente.



Ojo RE

Características

- Uso** OJO RE: Remate de aislamiento en redes y líneas aéreas.
OJO OT: Reforzar estructuras del soporte de las retenidas en remate y deflexión en líneas de alta tensión.
- Mat.** Solera de acero de 6.4 mm x 38.1 mm.
- Aca.** Galvanizado por inmersión en caliente.



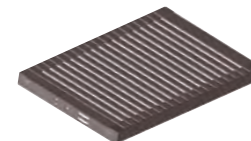
Descripción	Valmact	Conhesa
OJO RE	ORE	CONH027

Parrilla para Transformador

Características

- Uso** Montaje de transformadores tipo distribución en áreas específicas.
- Mat.** PARRILLA 2P:
Pieza 1 y 2 de ángulo de acero de 6.35 mm x 101.6 mm.
Pieza 3 solera de acero de 9.5 mm x 38.1 mm.
PARRILLA CHICA:
Pieza 1 y 2 de ángulo de acero de 6.35 mm x 76.2 mm.
Pieza 3 solera de acero de 9.52 mm x 38.1 mm.
- Aca.** Galvanizado por inmersión en caliente.

Descripción	Conhesa
PARRILLA PARA TRANSF. HT48-2P	CONH066

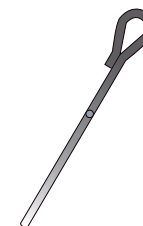


Ancla de Perno PA

Características

- Uso** Anclaje de estructuras en redes y líneas de distribución y alta tensión.
- Mat.** Redondo de acero, con rosca, punta biselada.
- Acc.** 2 tuercas hexagonales galvanizadas, placa 1PC para perno 1PA.
- Aca.** Galvanizado por inmersión en caliente.

Descripción	Valmact	Conhesa
PERNO ANCLA 1PA	1PA	CONH028
PERNO ANCLA 2PA	2PA	CONH082
PERNO ANCLA 3PA	3PA	-





Valmact®



Descripción	Conhesa
PERNO OJO 1PO	CONH073

Perno de ojo PO

Características

- Uso** Sujetar el aislamiento en estructuras de redes y líneas aéreas.
- Mat.** Redondo de acero 15.88 mm.
1 tuerca, 1 arandela de presión 15.88 mm.
1 chaveta tipo R.
- Aca.** Galvanizado por inmersión en caliente.



Descripción	Valmact	Conhesa
PERNO DOBLE ROSCA 12'''	PDR12	CONH029
PERNO DOBLE ROSCA 14'''	PDR14	CONH030
PERNO DOBLE ROSCA 16'''	PDR16	CONH031
PERNO DOBLE ROSCA 18'''	PDR18	CONH032
PERNO DOBLE ROSCA 20'''	PDR20	CONH033
PERNO DOBLE ROSCA 22''' (16X150 MM)	-	CONH091
PERNO DOBLE ROSCA 26'''	-	CONH0107

Perno doble rosca

Características

- Uso** Para armar estructuras en líneas y redes de distribución.
- Mat.** Redondo de acero de 15.88 mm, roscado en ambos extremos con puntas redondeadas.
- Acc.** 4 tuercas hexagonales de 15.88 mm de diámetro, galvanizadas.
4 arandelas de presión.
4 placas 1PC.
- Aca.** Galvanizado por inmersión en caliente.



Descripción	Conhesa
PLACA HA1	CONH087

Placa HA1

Características

- Uso** Remate de conductores en estructuras de anclaje de líneas de distribución.
- Mat.** Placa de acero de 9.52 mm x 101.6 mm x 650 mm.
- Aca.** Galvanizado por inmersión en caliente.



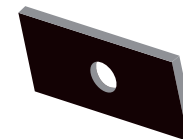
Valmact®

Placa PR

Características

Uso Distribuir esfuerzos mecánicos en crucetas PT-200, PR-200, PT-250 Y PV-75.
Mat. Aca. Placa ó solera de acero de 6.35 mm. Galvanizado por inmersión en caliente.

Descripción	Valmact	Conhesa
PLACA HA1	-	CONH087
ARANDELA/PLACA 1PC	PPC1	CONH010
ARANDELA/PLACA 2PC	PPC2	CONH011
PLACA PL3	-	CONH122
PLACA PL5	-	CONH125
PLACA PR	PPR	CONH025



Plataforma T3

Características

Uso Montaje de transformadores tipo distribución en áreas específicas.
Mat. PIEZA 1 Y 2: Canal de acero de 152.4 mm. PIEZA 3 Y 4: Ángulo de acero de 6.35 mm x 76.2 mm. PIEZA 5: Perno doble rosca de 15.88 mm x 650 mm. PIEZA 6: Abrazadera 3UH. PIEZA 7: Solera de acero de 6.35 mm x 50.8 mm x 550 mm. PIEZA 8: Tornillo máquina de 15.88 mm x 203.2 mm. PIEZA 9 Y 10: Ángulo de acero de 76.2 mm x 6.35 mm.
Aca. Galvanizado por inmersión en caliente.

Descripción	Conhesa
PT3	PT3

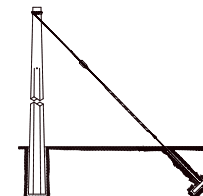


Protector de Retenida R1

Características

Uso Protección para retenida en redes aéreas.
Mat. CUERPO: Lámina de acero de 1.89 mm. GANCHO: Lámina de acero de 2.65 mm. TORNILLO "A": Tipo coche con cabeza redonda y cuello cuadrado de 12.7 mm x 25.4 mm con tuerca y arandela. TORNILLO "B": Tipo coche con cabeza redonda y cuello cuadrado de 12.7 mm x 38.1 mm con tuerca y arandela. PLACA: De acero de 6.35 mm x 38.1 mm x 38.1 mm.
Aca. Galvanizado por inmersión en caliente y cuerpo recubierto con pintura epóxica.

Descripción	Valmact	Conhesa
PROTECTOR DE RETENIDA R1	PR1	CONH061





Valmact®



Descripción	Conhesa
-------------	---------

SEPARADOR S1T	CONH060
---------------	---------

Separador S1T

Características

- Uso** Fija y separa transformadores del poste en redes aéreas.
- Mat** Solera de acero de 6.3 mm x 76.2 mm y redondo de acero de 15.8 mm con rosca.
- Acc** 2 tuercas y 2 arandelas de presión.
- Acá** Galvanizado por inmersión en caliente.



Descripción	Valmact	Conhesa
-------------	---------	---------

SOPORTE CV1	SCV-1	CONH034
-------------	-------	---------

SopORTE CV1

Características

- Uso** Fijación de tirantes en estructuras de líneas eléctricas de media tensión y equipo.
- Mat** Perfil "C" de 101.6 mm de 8.04 kg/m.
- Acá** Galvanizado por inmersión en caliente.



Descripción	Conhesa
-------------	---------

SOPORTE SPA	CONH069 SPA
-------------	-------------

SopORTE AISLADOR SPA

Características

- Uso** Soporte de aisladores tipo poste en líneas aéreas de media tensión (13 kV a 33 kV).
- Mat** Perfil "C" de 76.2 mm de 6.1 kg/m, perfil PTR 3.17 mm x 50.8 mm x 101.6 mm y placa 4.76 mm.
- Acá** Galvanizado por inmersión en caliente.



Tirante CV1

Características

- Uso** Reforzar estructuras tipo “H” en líneas de media y alta tensión.
- Mat** Angulo L1 76.2 mm X 6.3 mm. Placa de 6.3 mm obtenida del ángulo recortado.
- Aca** Galvanizado por inmersión en caliente.

Descripción	Conhesa
TIRANTE CV1	CONH062
	CONH131



Tirante H

Características

- Uso** Reforzar estructuras en líneas de media y alta tensión.
- Mat** Solera de acero de 6.35 mm.
- Aca** Galvanizado por inmersión en caliente.

Descripción	Valmact	Conhesa
TIRANTE H1	TH-1	CONH035
TIRANTE H2	TH-2	CONH036



Tirante T1, T2

Características

- Uso** Soporte para crucetas en estructura volada.
- Mat** T1: Angulo L1 50.8 mm x 4.76 mm.
Solera 38.1 mm x 6.3 mm.
T2: Angulo L1 38.1 mm x 4.76 mm.
Solera 38.1 mm x 63 mm.
- Aca** Galvanizado por inmersión en caliente.

Descripción	Valmact	Conhesa
TIRANTE T1	T-T1	CONH037
TIRANTE T2	T-T2	CONH038





Valmact®



Descripción	Valmact	Conhesa
TORNILLO MAQUINA 16X152	TORV586	CONH041
TORNILLO MAQUINA 16x305	-	CONH106
TORNILLO MAQUINA 16x457 (18''")	-	CONH080
TORNILLO MAQUINA 16X508 (5/8" X 20")	-	CONH104
TORNILLO MAQUINA 16X63	TOR5825	CONH039
TORNILLO MAQUINA 16X76	TORV5830	CONH040
TORNILLO MAQUINA 16X88 16 x 3 1/2"	-	CONH108
TORNILLO MAQUINA 19 X 305 (3/4 POR 12")	-	CONH126
TORNILLO MAQUINA 19 X305	-	CONH089
TORNILLO MAQUINA DE 3/4 POR 18" (19 X 457)	-	CONH124
TORNILLO MAQUINA 19 X 76	-	CONH090

Tornillos Máquina

Características

- Uso** Sujetar herrajes en estructuras en líneas y redes de media y alta tensión.
- Mat** Tornillo máquina cabeza hexagonal grado A, con rosa UNC 2A,
Tornillo estructural cabeza hexagonal tipo T pesado, con rosa UNC 2A,
1 tuerca hexagonal, 1 arandela de presión.
- Aca** Galvanizado por inmersión en caliente.

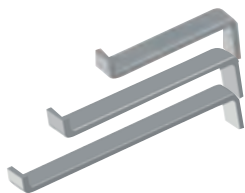


Descripción	Valmact
CORREDERA DE CANAL DE 1 MT	C-100
CORREDERA DE CANAL DE 1.40M. C/PROTOCOLO	C-140
CORREDERA DE CANAL DE 60 CMS	C-60
CORREDERA LAMIN. GALV. 0.35MTS	K-3
CORREDERA LAMINA GALV. 0,6MTS	K-6
CORREDERA LAMINA GALV. 1MT	K-10

Corredera de Lámina

Características

- Uso** Soporte para crucetas en estructura volada.
- Mat** T1: Angulo L1 50.8 mm x 4.76 mm.
Solera 38.1 mm x 6.3 mm.
T2: Angulo L1 38.1 mm x 4.76 mm.
Solera 38.1 mm x 63 mm.
- Aca** Galvanizado por inmersión en caliente.



Descripción	Valmact
MENSULA GALVANIZADA 25CM	M-25
MENSULA GALVANIZADA 35CM	M-35

Mensulas CS

Características

- Uso** Con la corredera y perno CS soporta cables en registros, pozos y bóvedas de distribución subterránea.
- Mat** Placa de 9.5 mm x 38.1 mm.
- Aca** Galvanizado por inmersión en caliente.



Alfiler

Características

- Uso** Para soportar aisladores tipo alfiler en líneas aéreas de distribución.
- Mat** Acero forjado de una pieza, con dedal de plomo.
- Acc** Tuerca hexagonal y arandela de presión, capuchón de plástico.
- Aca** Galvanizado por inmersión en caliente.

Descripción	Conhesa
ALFILER 1A	CONH088



Grapa RAL - 8

Características

- Uso** Sujeción de conductores tipo ACSR o AAC, en estructuras de remate y suspensión en líneas o redes aéreas.
- Mat** GRAPA Y MORDAZA: Aleación de Aluminio.
- Acc** ABRAZADERAS U: Redondo de 12.7 mm.
PERNO: Redondo de 16 mm.
4 tuercas hexagonales de 12.7mm galvanizado.
4 arandelas de presión de 12.7mm galvanizado.
1 chaveta tipo R de acero inoxidable.
- Aca** Granallado.
Empaque 40 piezas.

Descripción	Valmact	Conhesa
RAL 8	RAL8	RAL8





Cables Subterráneos URD

Características

También conocido en el mercado como DRS (Distribución Residencial Subterránea) para una tensión de 600V. Estos pueden ser de cobre suave de aluminio duro formados por uno, dos o tres conductores con aislamiento de XLPE

Descripción	Viakon	C. del Norte	Kobrex
CDNTE CABLE URD-XLP 2+1 C.3/0-1/0 AWG		CDNTE01	
CDNTE CABLE URD 2X1/0+1X2 AWG 600V TRIPL		CDNTE07	
CDNTE CABLE URD 2+1 CAL.4 AWG 600V.		CDNTE10	
CDNTE CABLE URD 1+1 CAL.6 AWG 600V. AL.		CDNTE11	
CABLE URD 2 + 1 CAL 2 SUBTERRANEO 600 V		CDNTE118	
CDNTE CABLE URD 1+1 CAL.4 600V AL.		CDNTE12	
CABLE URD 2X350+1X4/0 AWG 600V		CDNTE189	
CABLE URD AL CUADRUPLIX 3+1 CAL 1/0-2		CDNTE34	
CABLE URD CAL.2 AWG MONOPOLAR 600V		CDNTE79	
CABLE URD CAL4 AWG MONOPOLAR 600V BLANCO		CDNTE80	
CABLE URD CAL.6 AWG MONOPOLAR 600V BLANCO		CDNTE81	
CABLE URD CAL.2 AWG MONOPOLAR 600V NEGRO		CDNTE82	
CABLE URD MONOPOLAR CAL. 1/0 AWG		CDNTE90	
CDNTE CABLE URD CAL.8 AWG MONOPOLAR 600V NEGRO		CDNTE91	
CDNTE CABLE URD XLP CAL. 1000 MONOPOLAR 600V		CDNTE95	
CDNTE CABLE URD XLP CAL. 3/0 MONOPOLAR 600V		CDNTE96	
CABLE URD 1+1 CAL.6 AWG 600V. AL.			KB600V
CABLE URD-AL, TRIPLEX, (2+1) CAL. 3/0 - 1/0 AWG			KUT3/0-1/0
VK CABLE URD CAL. 2+1 CAL. 2	WR74		
VIAKON CABLE TRIPLEX AL. URD 3X350+1X4/0	WR72		
CABLE TRIPLEX 2+1 CAL. 3/0-1/0 URD PARALELO		CDNTE01P	
CABLE TRIPLEX ALUM. 2+1 CAL 4/0-3/0 DRS		CDNTE126	
CABLE TRIPLEX AL-URD 2+1 C-3/0-1/0 600 V			KURD2131
CABLE TRIPLEX AL-URD 2+1 C-6 600 V			KURD216
KB CABLE CUADRUPLIX URD ALUMINIO 3+1 CAL 6 600V			KURD3+1-6
VK CABLE TRIPLEX XLP-AL. URD 3X350+1X4/0	L280		
VIAKON CABLE TRIPLEX AL. URD 3X350+1X4/0	WR72		



Cables Aéreos Desnudos ACSR

Características

Los cables tipo ACSR (Aluminium Conductors Steel Reinforced) son de aluminio 1350 temple duro con alma acero galvanizado. Son utilizados para líneas aéreas de transmisión y subtransmisión de energía eléctrica a largas distancias por sus propiedades a las tensiones mecánicas.

Descripción	Viakon	C. del Norte	ConduMex
CABLE DE AL. ACSR CAL. 1/0 AWG.	D914	CDNTE14	CMXD914
CABLE DE AL. ACSR CAL. 3/0 AWG.	D912	CDNTE05	CMXD912
CABLE DE AL. ACSR CAL. 336.4 AWG.	D905	CDNTE25	CMXD905
CABLE DE AL. AAC CAL.336.4 AWG	-	CDNTE68	-
CABLE DE AL. AAC CAL.266.8 AWG	D910	CDNTE48	CMXD910
CABLE DE AL. ACSR CAL. 266.8 AWG.	E743	CDNTE21	CMXE743





Media Tensión



Descripción	Valmact
CABLE DE ALUMINIO 7x9 (CAL.2)	ACS7-9
CABLE DE ALUMINIO 7x6 (CAL. 1/0)	ACS7-6
CABLE DE ALUMINIO 30% (CAL.2/0)	ACS7-5
CABLE COPPERCLAD 30% (CAL.4/0)	ACS7-4
ALAMBRE CCS4 (ALAMBRE COBRE DESN. CAL. 4)	CCS4
CABLE DE ALUMINIO 30 ACS 19 NUMERO 9 (CAL.3/0)	ACS19-9
CABLE DE ALUMINIO 30 ACS 19 NUMERO 8 (CAL.4/0)	ACS19-8

Cable CCS

Características

Alta resistencia mecánica.
Desempeño en la conductividad eléctrica.
Alta resistencia a la corrosión.
Sin valor comercial como chatarra



Descripción	Viakon Conductores del Norte	
CABLE SEMIAISLADO 15KV 1/0 ACSR	W917	CDNTE45
CABLE SEMIAISLADO 15KV 3/0 ACSR	Q282	CDNTE54
CABLE SEMIAISLADO 15KV 266 ACSR	DM30	-
CABLE SEMIAISLADO 15KV 336 ACSR	Q040	CDNTE44
CABLE SEMIAISLADO 25KV 1/0 ACSR	Y956	CDNTE42
CABLE SEMIAISLADO 25KV 3/0 ACSR	DM35	CDNTE51
CABLE SEMIAISLADO 25KV 336 ACSR	Q035	CDNTE44-25

Cable Semiaislado

Características

Los cables semi-aislados para distribución aérea de media y alta tensión están formados por un conductor en temple duro de Cobre, Aluminio (AAC) o Aluminio con Alma de Acero (ACSR), con pantalla semiconductor aplicada sobre el núcleo y aislamiento-cubierta de polietileno de cadena cruzada XLPE en color negro.



Descripción	KOBREX VIAKON		Descripción	KOBREX VIAKON	
Cable Cobre Desnudo	CID12	G166	Cable Cobre Desnudo	CID3/0	A085
Cable Cobre Desnudo	CID10	G056	Cable Cobre Desnudo	CID4/0	A086
Cable Cobre Desnudo	CID8	G057	Cable Cobre Desnudo	CID250	-
Cable Cobre Desnudo	CID6	A081	Cable Cobre Desnudo	CID350	-
Cable Cobre Desnudo	CID4	A080	Cable Cobre Desnudo	CID500	-
Cable Cobre Desnudo	CID2	A079	Cable Cobre Desnudo	CID750	-
Cable Cobre Desnudo	CID1/0	A083	Alambre Cobre Desnudo	KCUD4	A038
Cable Cobre Desnudo	CID2/0	A084			

Cable Desnudo CU

Características

Estos conductores están formados por alambres de cobre electrolítico pureza 99,9% , con cableado concéntrico de 7, 19, 39, y 61 hilos de acuerdo al calibre, en temple duro, semiduro o suave.



Cable THW (THHW - LS)

Características

Conductor de cobre electrolítico pureza 99,9%, formado en cableado concéntrico de 7, 19, 37, 61 hilos según corresponda el calibre. El aislamiento es termoplástico de policloruro de vinilo (PVC) para instalaciones de hasta 600V cuenta con propiedades LS que le brindan las siguientes ventajas:

- Baja emisión de humos y bajo contenido de gas ácido.
- No propagador al incendio, conforme a la NOM-001-SEDE. Los cables están marcados para uso de charola (TC) y resistencia a los rayos ultravioletas (SR)
- Temperatura máxima operación
 - 90°C Ambiente Seco
 - 75°C Ambiente Húmedo
 - 60°C En presencia de Aceite

Descripción	Viakon	C. del Norte	Condumex	Kobrex
CABLE DE COBRE THW-LS CAL. 14 AWG VERDE	X563V	CDNTE56	CMXX563V	CTHW14V
CABLE DE COBRE THW-LS CAL. 14 AWG NEGRO	X563		CMXX563	CTHW14N
CABLE DE COBRE THW-LS CAL. 12 AWG NEGRO	X573	CDNTE26	CMXX573	CTHW12N
CABLE DE COBRE THW-LS CAL. 12 AWG BLANCO	X573B	CDNTE67	CMXX573B	CTHW12B
CABLE DE COBRE THW-LS CAL. 12 AWG VERDE	X573V		CMXX573B	CTHW12B
CABLE DE COBRE THW-LS CAL. 12 AWG ROJO	X573R		CMXX573B	CTHW12B
CABLE DE COBRE THW-LS CAL. 10 AWG NEGRO	X583	CDNTE27	CMXX583N	CTHW10N
CABLE DE COBRE THW-LS CAL. 10 AWG VERDE			CMX	CTHW10V
CABLE DE COBRE THW-LS CAL. 10 AWG BLANCO		CDNTE64	CMX	CTHW10B
CABLE DE COBRE THW-LS CAL. 10 AWG ROJO			CMX	CK10V
CABLE DE COBRE THW-LS CAL. 8 AWG VERDE	X593V	CDNTE28	CMXX593V	CTHW8V
CABLE DE COBRE THW-LS CAL. 8 AWG NEGRO		CDNTE28	CMX	CTHW8N
CABLE DE COBRE THW-LS CAL. 8 AWG BLANCO		CDNTE28	CMX	CTHW8N
CABLE DE COBRE THW-LS CAL. 8 AWG ROJO		CDNTE28	CMX	CTHW8N
CABLE DE COBRE THW-LS CAL. 6 AWG NEGRO	X597	CDNTE29	CMXX597	CTHW6N
CABLE DE COBRE THW-LS CAL. 6 AWG VERDE	X597		CMXX597	CTHW6N
CABLE DE COBRE THW-LS CAL. 4 AWG NEGRO	G401	CDNTE30	CMXG401	CTHW4N
CABLE DE COBRE THW-LS CAL. 4 AWG BLANCO	G401		CMXG401	CTHW4N
CABLE DE COBRE THW-LS CAL. 2 AWG NEGRO	G400	CDNTE57	CMXG400	CTHW2N
CABLE DE COBRE THW-LS CAL. 1/0 AWG NEGRO	G409	CDNTE16	CMXG409	CTHW1/0N
CABLE DE COBRE THW-LS CAL. 2/0 AWG NEGRO	G410	CDNTE58	CMXG410	CTHW2/0N
CABLE DE COBRE THW-LS CAL. 3/0 AWG NEGRO	G411	CDNTE31	CMXG411	CTHW3/0N
CABLE DE COBRE THW-LS CAL. 4/0 AWG NEGRO	G412	CDNTE59	CMXG412	CTHW4/0N
CABLE DE COBRE THW-LS CAL. 250 AWG	SLC322	CDNTE60	CMXC322	CTHW250N
CABLE DE COBRE THW-LS CAL. 300 AWG	C321	CDNTE61	CMXC321	CTHW300N
CABLE DE COBRE THW-LS CAL. 350 AWG	C333	CDNTE62	CMXC333	CTHW350
CABLE DE COBRE THW-LS CAL. 500 AWG	SLC331	CDNTE63	CMXC331	CTHW500



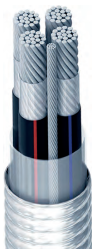
Cable Múltiple Aéreo PSD

Características

Cable múltiple de 600V para uso aéreo reunidos en forma helicoidal, estos pueden ser de cobre, aluminio AAC o ACSR, este último utilizado como soporte o mensajero con aislamiento de PEAD diseñado para uso en intemperie.

Descripción	Viakon	C. del Norte	Condumex	Kobrex
CABLE MULTIPLE DE AL, AAC (1+1) CAL. 2 AWG	-	CDNTE55	-	-
CABLE MULTIPLE DE AL, AAC (1+1) CAL. 6 AWG	E702	CDNTE06	CMXE702	K1166
CABLE MULTIPLE DE AL, ACSR (2+1) CAL. - 1/0 - 2 AWG	Y846	CDNTE04	CMXY846	K211/02
CABLE MULTIPLE DE AL, ACSR (2+1) CAL. 2 AWG	V088	CDNTE03	CMXV088	K2122
CABLE MULTIPLE DE AL, AAC (2+1) CAL. 4 AWG	L245	CDNTE38	CMXL245	K2144
CABLE MULTIPLE DE AL, AAC (2+1) CAL. 6 AWG	J657	CDNTE13	CMXJ657	K2166
CABLE MULTIPLE DE AL, ACSR (2+1) CAL. 3/0 - 1/0 AWG	V996	CDNTE20	CMXV996	K213010
CABLE MULTIPLE DE AL, ACSR (3+1) CAL. 3/0 - 1/0 AWG	R128	CDNTE24	CMXR128	K313/01/0
CABLE MULTIPLE DE AL, ACSR (3+1) CAL. 1/0 - 2 AWG	T254	CDNTE37	CMXT254	K311/02
CABLE MULTIPLE DE AL, ACSR (3+1) CAL.6	J690	CDNTE53	CMXJ690	K3166





Descripción	Viakon
CABLE AL MONOP XHHW-2 CAL. 6 600V S8000	ST50
CABLE AL MONOP XHHW-2 CAL. 4 600V S8000	ST51
CABLE AL MONOP XHHW-2 CAL. 2 600V S8000	ST52
CABLE AL MONOP XHHW-2 CAL. 1 600V S8000	ST53
CABLE AL MONOP XHHW-2 CAL. 1/0 600V S8000	ST54
CABLE AL MONOP XHHW-2 CAL. 2/0 600V S8000	ST55
CABLE AL MONOP XHHW-2 CAL. 3/0 600V S8000	ST56
CABLE AL MONOP XHHW-2 CAL. 4/0 600V S8000	ST57

Descripción	Viakon
CABLE AL MONOP XHHW-2 CAL. 250 600V S8000	ST58
CABLE AL MONOP XHHW-2 CAL. 300 600V S8000	ST59
CABLE AL MONOP XHHW-2 CAL. 350 600V S8000	ST60
CABLE AL MONOP XHHW-2 CAL. 400 600V S8000	ST61
CABLE AL MONOP XHHW-2 CAL. 500 600V S8000	ST62
CABLE AL MONOP XHHW-2 CAL. 600 600V S8000	ST63
CABLE AL MONOP XHHW-2 CAL. 750 600V S8000	ST64
CABLE AL MONOP XHHW-2 CAL. 1000 600V S8000	ST65

Cable Serie 8000

Características

Cable formado por un cable de aleación de aluminio AA-8176, cinta separadora poliéster (opcional), con aislamiento de polietileno gas ácido tipo XHHW (XLPE-LS)

Descripción	Viakon	C. del Norte	Condumex	Kobrex
CABLE XLP-AL, 100% N. A., 15 KV, CAL 1/0 AWG	J117	CDNTE22	CMXJ117	K15KV1/0
CABLE XLP-AL, 100% N. A., 15 KV, CAL 3/0 AWG	Q106	XLP151003/0AL	CMXQ106	K15KV3/0
CABLE XLP-AL, 100% N. A., 15 KV, CAL 500 KCM	G598	XLP50015KV100	CMXG598	K15KV500
CABLE XLP-AL, 133% N. A., 15 KV, CAL 500 KCM	G289	CDNTE15	CMXG289	K15KV500-133
CABLE XLP-AL, 100% N. A., 25 KV, CAL 1/0 AWG	H080	CDNTE23	CMXH080	K25KV1/0
CABLE XLP-AL, 100% N. A., 25 KV, CAL 3/0 AWG	GY95	CDNTE35	CMXGY95	K25KV3/0
CABLE XLP-AL, 100% N. A., 25 KV, CAL 500 MCM	J118	CDNTE36	CMXJ118	K25KV500
CABLE XLP-AL, 100% N. A., 35 KV, CAL 1/0 AWG	Z568	CDNTE47	CMXZ568	K35KV1/0AL
CABLE XLP-AL, 100% N. A., 35 KV, CAL 3/0 AWG	G207	CDNTE46	CMXG207	K35KV3/0AL
CABLE XLP-AL, 100% N. A., 35 KV, CAL 500 AWG	GZ13	-	CMXGZ13	K35KV500
CABLE XLP-AL, DUPLEX, (1+1) CAL. 6 AWG	Z605	CDNTE11	CMXZ605	KUD6
CABLE XLP-AL, DUPLEX, (1+1) CAL. 4 AWG	L124	CDNTE12	CMXL124	KUD4
CABLE XLP-AL, TRIPLEX, (2+1) CAL. 4 AWG	P330	CDNTE10	CMXP330	KUT4
CABLE XLP-AL, TRIPLEX, (2+1) CAL. 6 AWG	O342	CDNTE02	CMXO342	KUT6
CABLE XLP-AL, TRIPLEX, (2+1) CAL. 1/0 - 2 AWG	L285	CDNTE07	CMXL285	KUT1/0-2
CABLE XLP-AL, TRIPLEX, (2+1) CAL. 3/0 - 1/0 AWG	K583	CDNTE01	CMXK583	KUT3/0-1/0
CABLE XLP-AL, CUADRUPLIX, (3+1) CAL. 1/0 - 2 AWG	L283	CDNTE34	CMXL283	KUC1/0-2
CABLE XLP-AL, CUADRUPLIX, (3+1) CAL. 3/0 - 1/0 AWG	L277	CDNTE17	CMXL277	KUC3/0-1/0
CABLE XLP-AL, TRIPLEX, (2+1) CAL. 2 AWG	WR74	-	CMXWR74	KUT2



Cables de Potencia XLP

Características

- ▶ Los cables de Potencia monopolar maneja tensiones de 5KV, 15KV, 25KV y 35KV y están conformados: Conductor de Cobre o Aluminio con hilos bloqueados para la penetración longitudinal de agua.
- ▶ Pantalla semiconductor del conductor
- ▶ Aislamiento de polietileno de cadena cruzada (XLP) ó Polietileno de cadena cruzada conretardante a las arborescencias (XLP-RA) al 100% y 133% nivel de aislamiento.
- ▶ Pantalla semiconductor sobre el aislamiento
- ▶ Pantalla Metálica a base de alambre de cobre
- ▶ Cubierta exterior de policloruro de vinilo rojo (PVC) ó cubierta de polietileno negro.



Descripción	SHN
CABLE PARA RETENIDA 3/8	CPR3/8
CABLE PARA RETENIDA 5/16	CPR5/16

Cable para Retenida Características

Cable de acero galvanizado desnudo grado común

El material de los alambres es acero grado común con un recubrimiento de Zinc clase A. Los cables se fabrican en construcción concéntrica en diámetros de 6,35 a 12,7 mm. Estos productos se ofrecen en empaques de rollos y carretes.

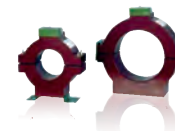


Transformador de Corriente

Características

Adaptan las corrientes elevadas a valores compatibles con los que trabajan los instrumentos de medida y los relés de protección. Se pueden instalar dentro de las bases transocket Milbank

Descripción	ARTECHE
TRANSF. CORRIENTE TIPO DONA 400/5AMP	ARTECHE400/5



Transformador Poste Monofásico 2 Boq. Convencional

Características

Norma K

- ▶ 1 ó 2 boquillas
- ▶ Convencional o autoprotegido en alta y baja.
- ▶ 15KV, 25KV, y 35KV

Descripción	PROLEC	IG
Transformadores Tipo Poste Monofásico Norma K Convencional 2 Boq. Acero al Carbón	DCR202 O DCN602	-
Transformadores Tipo Poste Monofásico Norma K Convencional 2 Boq. Acero al Carbón	DCR203 O DCN603	F144N0
Transformadores Tipo Poste Monofásico Norma K Convencional 2 Boq. Acero al Carbón	DCR204	F145N0
Transformadores Tipo Poste Monofásico Norma K Convencional 2 Boq. Acero al Carbón	DCR205	F146N0
Transformadores Tipo Poste Monofásico Norma K Convencional 2 Boq. Acero al Carbón	DCR206	F147N0
Transformadores Tipo Poste Monofásico Norma K Convencional 2 Boq. Acero al Carbón	DCR207	F161N0
Transformadores Tipo Poste Monofásico Norma K Convencional 2 Boq. Acero al Carbón	-	K073N0
Transformadores Tipo Poste Monofásico Norma K Convencional 2 Boq. Acero al Carbón	-	K096N0
Transformadores Tipo Poste Monofásico Norma K Convencional 2 Boq. Acero al Carbón	DCN622	K086N0
Transformadores Tipo Poste Monofásico Norma K Convencional 2 Boq. Acero al Carbón	-	K094N0
Transformadores Tipo Poste Monofásico Norma K Convencional 2 Boq. Acero al Carbón	-	K095N0



Transformador de pedestal Monofásico con ITM

Características

- ▶ Norma K
- ▶ Con ó S/ITM.
- ▶ Acero al carbón y acero inoxidable

Descripción	PROLEC	IG
Transformadores Pedestal Monofásico C/ITM Norma K	PAL050 O PAL650	U029PK
Transformadores Pedestal Monofásico C/ITM Norma K	PAL051 O PAL651	U030PK
Transformadores Pedestal Monofásico C/ITM Norma K	PAL052 O PAL652	U031PK
Transformadores Pedestal Monofásico C/ITM Norma K	PAL053 O PAL653	U032PK
Transformadores Pedestal Monofásico C/ITM Norma K	PAL054 O PAL654	U033PK

15kv, 25KV y 35KV





Descripción	PROLEC	IG
Transformadores Pedestal Trifásico J ANCE op. Radial delta estrella al-al	-	TPED45KV
Transformadores Pedestal Trifásico J ANCE op. Radial delta estrella al-al	PCJ019	TPED112.5J
Transformadores Pedestal Trifásico J ANCE op. Radial delta estrella al-al	PCJ020	TPED150J
op. Radial delta estrella al-al	-	TPED225KVA132
Transformadores Pedestal Trifásico J ANCE op. Radial delta estrella al-al	-	TPED500J
Transformadores Pedestal Trifásico J ANCE op. Radial delta estrella al-al	-	TPED1300KVATEBSA
Transformadores Pedestal Trifásico J ANCE op. Radial delta estrella al-al	-	TPED112.5J25KV
Transformadores Pedestal Trifásico J ANCE op. Anillo estrella estrella	-	TPED45KVAJA
Transformadores Pedestal Trifásico J ANCE op. Radial delta estrella al-al	-	TPED75KVA
Transformadores Pedestal Trifásico J ANCE op. Radial delta estrella al-al	-	TPED150232203F
Transformadores Pedestal Trifásico J ANCE	-	TPED225KVAJA
Transformadores Pedestal Trifásico J ANCE op. Anillo estrella estrella	-	TPED300J
Transformadores Pedestal Trifásico J ANCE op. Radial delta estrella al-al	-	TPED400KVAJ
Transformadores Pedestal Trifásico J ANCE op. Radial delta estrella al-al	-	TPED35KV220J
Transformadores Pedestal Trifásico J ANCE op. Radial estrella estrella	-	TPED150J34.5

Transformador de pedestal Trifásico J ANCE

Características

- ▶ Norma J ANCE
- ▶ (Voltaje en baja 220/127V) 440/254V

15kV, 25kV y 35kV



Transformadores Pedestal Trifásico J ANCE op. Radial estrella estrella

Descripción	PROLEC	IG
Transformadores Tipo Poste Monofásico Norma K Autoprotegido 2 Boq. Acero al Carbón	DAN602	-
Transformadores Tipo Poste Monofásico Norma K Autoprotegido 2 Boq. Acero al Carbón	DAN603	F172NAE
Transformadores Tipo Poste Monofásico Norma K Autoprotegido 2 Boq. Acero al Carbón	DAN604	F173NAE
Transformadores Tipo Poste Monofásico Norma K Autoprotegido 2 Boq. Acero al Carbón	DAN605	F146NA
Transformadores Tipo Poste Monofásico Norma K Autoprotegido 2 Boq. Acero al Carbón	DAN606	F199NA
Transformadores Tipo Poste Monofásico Norma K Autoprotegido 2 Boq. Acero al Carbón	-	F161NA
Transformadores Tipo Poste Monofásico Norma K Autoprotegido 2 Boq. Acero al Carbón	DAN020	K115NA
Transformadores Tipo Poste Monofásico Norma K Autoprotegido 2 Boq. Acero al Carbón	DAN021	K116NA
Transformadores Tipo Poste Monofásico Norma K Autoprotegido 2 Boq. Acero al Carbón	DAN022	K117NA
Transformadores Tipo Poste Monofásico Norma K Autoprotegido 2 Boq. Acero al Carbón	DAN023	K118NA
Transformadores Tipo Poste Monofásico Norma K Autoprotegido 2 Boq. Acero al Carbón	DAN024	K119NA

Transformador Poste Monofásico 2 boq. Autoprotegido

Características

- ▶ Norma K
- ▶ 1 ó 2 boquillas
- ▶ Convencional o autoprotegido en alta y baja. 15KV, 25KV, y 35KV
- ▶ Autoprotegido cuenta con apartarrayos e interruptor de baja.



Transformador Poste Autoprotegido 1 boquilla

Descripción	PROLEC	IG
Transformadores Tipo Poste Monofásico Norma K Autoprotegido 1 Boq. (Unicornio) Acero al Carbón	DAN611	F178NA
Transformadores Tipo Poste Monofásico Norma K Autoprotegido 1 Boq. (Unicornio) Acero al Carbón	DAN612	F179NA
Transformadores Tipo Poste Monofásico Norma K Autoprotegido 1 Boq. (Unicornio) Acero al Carbón	DAN613	F180NA
Transformadores Tipo Poste Monofásico Norma K Autoprotegido 1 Boq. (Unicornio) Acero al Carbón	-	F181NA
Transformadores Tipo Poste Monofásico Norma K Autoprotegido 1 Boq. (Unicornio) Acero al Carbón	-	F182NA
Transformadores Tipo Poste Monofásico Norma K Autoprotegido 1 Boq. (Unicornio) Acero al Carbón	-	K108NA
Transformadores Tipo Poste Monofásico Norma K Autoprotegido 1 Boq. (Unicornio) Acero al Carbón	-	K109NA
Transformadores Tipo Poste Monofásico Norma K Autoprotegido 1 Boq. (Unicornio) Acero al Carbón	-	K110NA
Transformadores Tipo Poste Monofásico Norma K Autoprotegido 1 Boq. (Unicornio) Acero al Carbón	-	K111NA
Transformadores Tipo Poste Monofásico Norma K Autoprotegido 1 Boq. (Unicornio) Acero al Carbón	-	K112NA



Características

- ▶ Norma K
- ▶ 1 ó 2 boquillas
- ▶ Convencional o autoprotegido en alta y baja. 15KV, 25KV, y 35KV
- ▶ Autoprotegido cuenta con apartarrayos e interruptor de baja.

Transformador tipo Poste Trifásico J ANCE

Características

Tipo Poste Trifásico

- Norma K y J
- ▶ 15KV, 25KV y 35KV
- ▶ (220/127V) Norma K
- ▶ (440/25V) Norma J

Descripción	CONTINENTAL	IG	PROLEC
Transformadores Tipo Poste Trifásico J Ance	-	H061N0	DJN211
Transformadores Tipo Poste Trifásico J Ance	TPOST30KV132J -AN	H051N0	DJN512
Transformadores Tipo Poste Trifásico J Ance	TPOST45KVAJ	H052N0	DJN513
Transformadores Tipo Poste Trifásico J Ance	TPOST75KVAJ	H053N0	DJN514
Transformadores Tipo Poste Trifásico J Ance	TPOSTE112.SJ	H054N0	DJN515
Transformadores Tipo Poste Trifásico J Ance	-	N218N0	DJN312
Transformadores Tipo Poste Trifásico J Ance	-	N219N0	-
Transformadores Tipo Poste Trifásico J Ance	-	N217N0	-
Transformadores Tipo Poste Trifásico J Ance	-	N220N0	DJN545
Transformadores Tipo Poste Trifásico J Ance	-	-	DJN574
Transformadores Tipo Poste Trifásico J Ance	-	-	DJN576



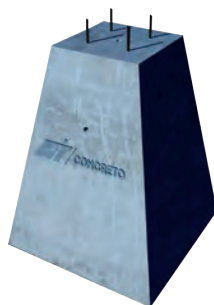


Descripción	Alianza
POSTE DE ACERO TUBULAR 12 X 192	PAT12-192
POSTE DE ACERO TUBULAR 13 X 716	PAT13-716
POSTE DE ACERO TUBULAR 15 X 200	PAT15-200
POSTE DE ACERO TUBULAR 18 X 100	PAT18-100

Postes de Alumbrado

Características

Así como todos los productos de MIT Concreto, los postes de alumbrado cuentan con garantía de calidad y fortaleza, para brindar seguridad y estética a la comunidad y el espacio público.



Descripción	Alianza
Ancla .40x.40x.60 Red. 3/4" CEN 19 GAL	A40X40X603/4
Ancla .40x.40x.80 Red. 3/4" CEN 19 GAL	A40X40X803/4
Ancla .40x.40x1.00 Red. 3/4" CEN 19 GAL	A40X40X1003/4
Ancla .40x.60x.60 Red. 3/4" CEN 19 GAL	A40X60X603/4
Ancla .40x.80x.75 Red. 3/4" CEN 19 GAL	A40X80X753/4
Ancla .40x.80x1.00 Red. 3/4" CEN 19 GAL	A40X80X1003/4
Ancla .40x.80x1.50 Red 3/4" CEN 19 GAL.	A40X80X1503/4
Ancla .40x.80x1.50 Red 3/4" CEN 23 GAL	A40X80X15023
Ancla .40x.60x.80 3/4" CEN 19 GAL	A40X60X803/4

Bases y anclas para postes de alumbrado

Características

MIT transforma cada poste en un pilar completamente resistente a las diferentes situaciones que pretenden reducir su firmeza y fortaleza, ofreciendo las bases y anclas con toda la experiencia en concreto.



Postes de Concreto

Características

Está comprobado que nuestros productos de concreto hidráulico son de alta calidad y durabilidad, esto es porque cada tipo de poste sobrepasa el límite necesario de resistencia en las pruebas a las cuales son sometidos. Nuestros postes son fortaleza.

Descripción	Alianza
POSTE CONCRETO 7-500	PC7500
POSTE CONCRETO 9-400	PC9400
POSTE CONCRETO 11-500	PC11500
POSTE CONCRETO 11-700	PC11700
POSTE CONCRETO 12-750	PC12750
POSTE CONCRETO 13-600	PC13600
POSTE CONCRETO 14-700	PC14700
POSTE CONCRETO 15-800	PC15800

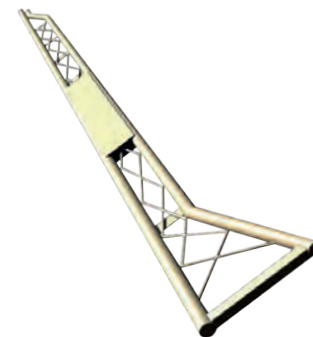


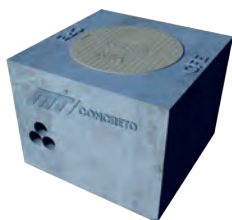
Torres de acero tubular

Características

Nuestras torres de acero cumplen todos los requisitos para ser descritas como las mejores en su clase. Y gracias a nuestros procesos eficaces y personal altamente capacitado, brindamos inolvidables experiencias de compra para sus proyectos, con este y muchos otros productos.

Descripción	Alianza
TORRE DE ACERO TUBULAR 9X4	TORR9x4
TORRE DE ACERO TUBULAR 9X4 DOBLE	TORR9X4D
TORRE DE ACERO TUBULAR 12X4 DOBLE	TORR12X4D
TORRE DE ACERO TUBULAR 12X4	TORR12X4
TORRE DE ACERO TUBULAR 13X4 DOBLE	TORR13X4D
TORRE DE ACERO TUBULAR 13X4	TORR13X4
TORRE DE ACERO TUBULAR 15X4 DOBLE	TORR15X4D





Descripción	Alianza
REGISTRO PARA MEDIA TENSIÓN EN BANQUETA TIPO 3	CFE-BTMRMTB-3
REGISTRO PARA MEDIA TENSIÓN EN BANQUETA TIPO 5	CFE-BTTRMTB5
REGISTRO PARA MEDIA TENSIÓN EN BANQUETA TIPO 5	CFE-BTTRMTB4
REGISTRO PARA MEDIA TENSIÓN EN BANQUETA TIPO 6	CFE-BTTRMTB6
REGISTRO DE CONCRETO M.T ARROYO 1.16X1.1	CFE-RMTA-3
REGISTRO DE CONCRETO M.T ARROYO 1.50X1.5	CFE-RMTA-4
REGISTRO DE CONCRETO 1.16X1.16X.90	CFE-RBTB-3
REGISTRO DE CONCRETO PARA BANQUETA TIPO 4 CON ARO Y TAPA	CFE-RBTB-4
REGISTRO DE MEDIA TENSION TIPO 3 CON VENTANA	TN-BT1FRMTB3
REGISTRO DE MEDIA TENSION TIPO 4 CON VENTANA	TN-BT3FRMTB4
REGISTRO DE CONCRETO 116x116x116cm	RMTA3
REGISTRO ARROYO CONC. RMTA4 C/TAPA FIERR	RMTA4
REGISTRO DE MEDIA TENSIÓN EN BANQUETA TIPO 3	CFE-BTMRMTB-3 T
BASE P/ TRANSFO. MONOFACICO C/ RMTB-4 1.76*1.76*.90M	CFE-BTMRMTB-4
REGISTRO CONCRETO 1.50*1.50*1.50 TIPO 4 RMTB-4 TC	RMTB4-TC

Registros de media tensión

Características

Brindamos soluciones a la medida con registros de media tensión para agilizar los tiempos de obras subterráneas sin comprometer la seguridad en sitio de construcción y zonas urbanas.



Descripción	Alianza
BÓVEDA PARA TRANSFORMADOR SUMERGIBLE	CFE-BTTH225A
BÓVEDA PARA TRANSFORMADOR SUMERGIBLE	CFE-BTTH225B
BÓVEDA PARA TRANSFORMADOR SUMERGIBLE	CFE-BTMS13BR
BÓVEDA PARA TRANSFORMADOR SUMERGIBLE	CFE-BT500-A
BÓVEDA PARA TRANSFORMADOR SUMERGIBLE	CFE-BT500-B
BÓVEDA PARA TRANSFORMADOR SUMERGIBLE	CFE-BT300-A
BÓVEDA PARA TRANSFORMADOR SUMERGIBLE	CFE-BT300-B

Bóvedas para transformadores sumergibles

Características

Trabajamos con los mejores materiales, técnicas y personal experimentado para brindar productos de excelencia mundial, como son las bóvedas, cuya resistencia les permite alojar equipo de transformación de redes de distribución subterránea.



Registros de alumbrado

Características

Trabajados por personal altamente capacitado para sobrepasar los estándares de calidad, estos registros especialmente diseñados y fabricados para cumplir con los requerimientos de estos importantes servicios.

Descripción

Alianza

Registro de Concreto para Alumbrado 33x33x40 cm con Contramarco Galvanizado 2012	REGC33X33X40
REGISTRO C/MARCO Y TAPA 0.40X0.40X0.40M	REG40X40X40
REGISTRO PARA ALUMBRADO	REG40X40X60
REGISTRO PARA ALUMBRADO	REG40X60X80
REGISTRO DE ALUMBRADO 60x.60x.60	R ALU60



Registros de baja tensión

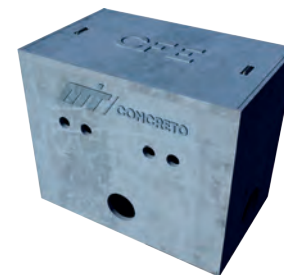
Características

Nuestros registros cumplen con las Normas establecidas y sobrepasan las expectativas de nuestros clientes ya que cada uno es fabricado con especificaciones únicas y necesarias para su buen funcionamiento.

Descripción

Alianza

REGISTRO DE BAJA TENSIÓN 1T.AROYO	CFE-RBTA-1
REGISTRO DE BAJA TENSIÓN 1T.AROYO	CFE-RBTA-1
REGISTRO DE BAJA TENSIÓN 1T. BANQUETA	CFE-RBTB-1
REGISTRO DE CONCRETO 66X100X65CM C/TAPA	CFE-RBTA-2
REGISTRO DE BAJA TENSIÓN 2T. BANQUETA	CFE-RBTB-2
REGISTRO DE CONCRETO TIPO 1 0.50X0.80X0.65CMS	CFE-RBTB1
REGISTRO DE CONCRETO TIPO 2	CFE-RBTB2



Registros telefónicos

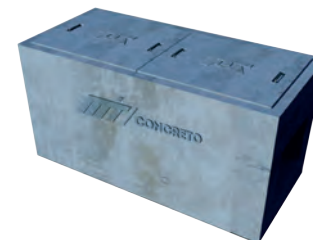
Características

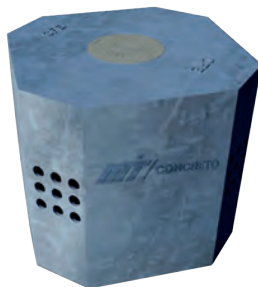
Por sus múltiples beneficios, nuestros registros prefabricados para la telecomunicación son cada día más utilizados. Algunos de esos beneficios son la reducción de tiempo y la calidad estandarizada.

Descripción

Alianza

REGISTRO TELEFONICO	RTELL1T
REGISTRO TELEFONICO	RTELL2T
REGISTRO TELEFONICO	RTELL3T
REGISTRO TELEFONICO	RTELL4T
REGISTRO TELEFONICO	RTELL5T





Descripción	Alianza
POZOS DE VISITA MEDIA TENSIÓN EN ARROYO TIPO "L" COMPLETO 2.00X2.00X1.50 MCA ECISA	CFE-PVMTA-L
P.DE V. M.T. EN ARROYO TIPO ""P"" ARO Y TA	CFE-PVMTA-P
POZO DE VISITA M.T. EN ARROYO TIPO "T"	CFE-PVMTA-T
POZO DE VISITA M.T. EN ARROYO TIPO "X"	CFE-PVMTA-X
POZO DE VISTA P/MEDIA TENS 200X200X150CM	CFE-PVMTBL
POZO DE VISTA P/MEDIA TENS 170X300X150CM	CFE-PVMTBP
POZO DE VISTA P/MEDIA TENS 200X260X150CM	CFE-PVMTBT
POZO DE VISTA P/MEDIA TENS 260X260X150CM	CFE-PVMTBX

Pozos de visita de media y alta tensión

Características

MIT se caracteriza por su proceso de acompañamiento único y creativo en todos los proyectos, pero también por su fabricación de productos con especial atención a los detalles, tal es el caso de los pozos de visita que se requieren para que las líneas de media y alta tensión queden debajo del subsuelo.



Descripción	Alianza
MURETE REGISTRO TIPO H DE 1 SERVICIO ARROYO 1SA	MURH1SA
MURETE REGISTRO TIPO H DE 1 SERVICIO ARROYO 1SS	MURH1SS
MURETE REGISTRO TIPO H DE 2 SERVICIOS ARROYO 2SA	MURH2SA
MURETE REGISTRO TIPO H DE 2 SERVICIOS 2SS	MURH2S
MURETE DE MEDICION 1 SERVICIO T.ARROYO 1SA	CFE-EMBT109 1SA
MURETE DE MEDICION 2 SERVICIO T.ARROYO 2SA	CFE-EMBT109 2SA
MURETE DE MEDICION 1 SERVICIO	CFE-TNEMBT112 1S
MURETE DE MEDICION 2 SERVICIO	CFE-TNEMBT112 2S

Muretes de medición

Características

Contamos con Muretes de medición con diseño funcional como solución en la medición de consumo de energía en las viviendas, adaptándonos a las necesidades de los constructores, y sobretodo excediendo sus expectativas de calidad y servicio.



Cinta 3M Temflex 1600

Características

- Aislamiento de conexiones temporales.
- Ideal para arneses de alambre y cables.
- Recomendada para uso doméstico.



Descripción	3M
TEMFLEX 1600 019X18M NEGRO	TEMFLEX1000
TEMFLEX 1000 019X16M NEGRO	TEMFLEX1600
TEMFLEX 1600 AMARILLO 19MMX18M	TEMFLEX1600A
TEMFLEX 1600 019X18M BLANCO	TEMFLEX1600B
TEMFLEX 1600 CAFE 19MMX18M	TEMFLEX1600C
TEMFLEX 1600 019X18M ROJA	TEMFLEX1600R
TEMFLEX 1600 VERDE 19MMX18M 18M	TEMFLEX1600V

Cinta 3M Super 23

Características

- Sello de conexiones eléctrica excelente contra la humedad.



Descripción	3M
3M CINTA AISLANTE SCOTCH 23 MCA 3M	S23

Cinta 3M Scotch Super 33

Características

- Aislamiento de conexiones permanentes.
- Autoextinguible.
- Resistente a Rayos UV.
- Con certificación UL y ROHS.



Descripción	3M
CINTA DE TELA Y HULE TEMFLEX® 1755 3/4" x 60".019 x 18m 3M	S33

Cinta 3m GU18

Características

- Aislamiento de conexiones básicas.



Descripción	3M
CINTA DE PVC 3M USO BÁSICO GENERAL 18 FERRETERA	GU18



Cinta 3M Scotch 27

Características

- Cintas de aislamiento blancas no tejidas con adhesivo de hule termo-endurecible, sensitivo a la presión. Diseñadas para funcionar en aplicaciones en seco que requieren gran fuerza mecánica.

Descripción	3M
CINTA DE FIBRA DE VIDRIO 27 3/4	3M-27



Cinta 3M Scotchfil

Características

- Sello y aislamiento de conexiones de alta humedad.

Descripción	3M
CINTA 3M SCOTCH FILL	3MFILL

Cinta de Tela / Algodón Temflex 1755

Características

- Diseñada para aplicaciones que requieran gran fuerza mecánica



Descripción	3M
CINTA DE TELA Y HULE TEMFLEX® 1755 3/4"	1755
60" 019 x 18m	3M



Cinta 3M Temflex 2155

Características

- Sello de conexiones eléctricas excelente contra la humedad.

Descripción	3M
3M TEMFLEX CINTA DE HULE	2155



EIPSA

ELÉCTRICA INDUSTRIAL DE LA PENÍNSULA



Contacto

ventas@eipsapeninsular.com

(999) 9431556

Calle 6, No- 369-B, Col. Díaz Ordaz, Mérida, Yucatan, C.P. 97130